

KIMMAGAZIN



2022

KIM e.V.

Die Kulturinitiative

Metelen e.V. – KIM – ist ein gemeinnütziger Verein, der 1999 gegründet wurde.

Er wird von sieben Frauen und Männern geleitet. z.Zt. Kommissarische Vorsitzende Margret Sprickmann-Kerkerinck, Kassierer ist Willi Fremann, Schriftführerin Elvira Fremann, Besitzer sind: Barbara Klisa, Julia Myasoedou und kommissarisch Joachim Fontaine.

KIM stellt sich folgende Aufgaben:

- kulturelle Veranstaltungen in Metelen zu fördern und durchzuführen,
- mit anderen kulturtreibenden Vereinen und Institutionen in Metelen und außerhalb des Ortes zusammenzuarbeiten.

Die Arbeit von KIM wird durch die Vereinsmitglieder getragen und durch die Mitgliedsbeiträge finanziert.

Möchten Sie Mitglied werden,

brauchen Sie nur die ausgefüllte Beitrittserklärung in diesem Heft an KIM e.V. Sendplatz 7 in 48629 Metelen zu schicken. Der Jahresbeitrag von 40,00 € wird im Bank-Einzugsverfahren abgebucht. Eine Spendenquittung wird ausgestellt.

Bankbindung:

Kreissparkasse Steinfurt
BIC: WELADED 1STF,
IBAN: DE45 4035 1060 0005
0366 45 oder
Volksbank Gronau-Ahaus
BIC: GENODEM1GRN,
IBAN: DE26 4016 4024 4314
3589 00

Ermäßigter Eintritt gilt für KIM Mitglieder mit gültigem KIM-Mitgliedsausweis, Schüler/Innen und Studierende und Besitzer/Innen der Münsterlandkarte mit entsprechendem Ausweis.

Vorwort

Liebe Freundinnen und Freunde der Kultur in Metelen,

Das neue Jahr beginnt für die KIM gleich mit einem Umzug direkt in die Ortsmitte, dem ehemaligen Seifenplatz. Als Gemeinschaftsort mit Menschen, die die Räumlichkeiten als Büro nutzen, wird der Kulturverein dort Raum für Veranstaltungen, Kurse und Ausstellungen bieten. Wir sehen es als Chance, durch

die Belebung des Seifenplatzes die Attraktivität der Ortsmitte Metelens für alle Generationen zu steigern. Also, besuchen Sie uns oft, sprechen Sie uns an, bringen Sie Ideen ein, werden Sie Teil der Menschen, die für den Ort etwas gestalten wollen. Sie können das auch mit einem jährlichen Mitgliedsbeitrag.

Wir bemühen uns, möglichst viele Zielgruppen zu erreichen.

In diesem Programmheft finden Sie Veranstaltungen und Kurse für das nächste Jahr – unter Vorbehalt der aktuellen Corona Situation. Aktuelles finden Sie auf unserer Homepage www.kim-metelen.de oder in der lokalen

Tagespresse. Auch bei facebook und Instagram versuchen wir, Aktuelles zu posten. Freuen Sie sich schon jetzt auf ein aufregendes Jahr mit Kultur vor Ort.

Wir freuen uns auf Ihren Besuch!

Der Vorstand

Veranstaltungen 2022

3

So. 13.03.22, 17 Uhr
Chansons am Flügel mit
Rosa Latour: 8 femmes
Metelen, ev. Dankeskirche
Heeker Str. 27

4

So. 03.04. – Sa. 30.04.22
Ausstellung: Die Halligen
von Bernd Sürken
Metelen, Seniorenwohnanlage
Wettringener Str. 32

5

Sa. 21.05.22, 10 – 14 Uhr
Kräuterseminar
mit Irmgard Schlueters
Metelen

Sa. 28.05.22, 13 Uhr

Fahrradtour
Start: Plagemanns
Mühle, Metelen

So. 29.05.22, 17 Uhr

Konzert mit Klavier und Geige
Metelen, ev. Dankeskirche
Heeker Str. 27

6

So. 19.06.22, 10 – 18 Uhr
Gartentour
Metelen, Plagemanns Mühle

Sa./So. 18/19.6.22

Radtour „Dinxperlo-Zwill-
brocker Venn-Enschede“
Metelen, ab ZOB

8

Sa. 13.08.22, 8 – 18 Uhr
Busgartentour: Thema Dahlien
Metelen, ab ZOB

9

Sa. 03.09.22, 20 Uhr
Hofkonzert mit Bluesanovas
und Botticelli Baby
Metelen, Hof Konert

So. 11.09.22, 11 – 16 Uhr
Staudenbörse
Metelen, Plagemanns Mühle

So. 25.09.22, 10 Uhr
Kulturfrühstück mit Salonor-
chester Münster
Gaststätte Pieper, Metelen

10

Mi. 19.10.22, 19 Uhr
Film "Irland"
von Rüdiger Sünner
Metelen, Seifenplatz

Fr. 28.10.22, 17 Uhr
Schattentheater,
Metelen, ev. Dankeskirche

11

Mi. 02.11.22, 19 Uhr
Beuys Film: "Zeige Deine
Wunde", von Rüdiger Sünner
Metelen, Seifenplatz

Mi. 09.11.22, 19 Uhr
Lesung: Wilhelm Busch
mit Günter Truntz
Metelen, Seifenplatz

12

Sa. 03.12.22, 19:30 Uhr
 Adventskonzert mit Trio
 Seraphim und Gast
 Metelen, Kath. Kirche

STORNO:
 Ob in diesem Jahr oder Anfang nächsten Jahres die Veranstaltung stattfindet, stand zum Redaktionsschluss noch nicht fest.

Kurse

Schreibwerkstatt
 Di. 15.02.22, 19 Uhr
 danach nach Absprache

Malkurs
 Sa./So. 26./27.2.22
 Sa./So. 02./03.04.22
 jeweils 10 – 14 Uhr

Roboterwerkstatt
 ab Mi. 02.03.22, 16 – 18 Uhr
 Mindestalter 8 Jahre

Filmwerkstatt
 Mo. 01.08. – Fr. 05.08.22
 je 10 – 13 Uhr und 15 – 17 Uhr
 Von 10 – 14 Jahren

Malkurs Portrait
 Sa. 19.11.22, 10 – 17 Uhr

Die Kurse finden im Seifenplatz, Sendplatz 7, statt.

Änderungen vorbehalten

Weitere Veranstaltungen, Termine und aktuelle coronabedingte Auflagen entnehmen Sie bitte der Presse, den sozialen Medien oder der Website www.kim-metelen.de



Rollstuhlgeeignete Räume sind:

- Seifenplatz
- Kath. und ev. Kirche
- Bürgersaal
- Plagemanns Mühle

Di., 15.02.22, 19 Uhr
Danach nach Absprache
 Seifenplatz Metelen
 Kosten: 60 €, erm. 50 € (KIM-Mitglieder), Jugendliche 30 €
Anmeldung:
 schreibwerkstatt.metelen@gmx.de

Schreibwerkstatt



Das sogenannte „Kreative Schreiben“ stammt im wesentlichen aus den englischsprachigen Ländern und folgt dem Grundsatz „Jede:r kann Schriftsteller:in sein.“ In regelmäßigen abendlichen Treffen soll es darum gehen, wie du deine Fähigkeiten erkennst und ausbaust. Ob das

Schreiben ein Hobby bleibt oder ob du damit deinen Lebensunterhalt bestreiten kannst, ist nicht von Belang. Wir wollen gemeinsam daran arbeiten, dass du die beste Geschichte schreibst, die dir möglich ist. Du wirst merken, dass die nächste Geschichte noch besser werden kann. Dazu werde ich dir Werkzeuge vorstellen und zusammen mit der Gruppe werden wir die praktische Umsetzung üben. Innerhalb eines überschaubaren Zeitraums ist es mein Ziel, aus den Geschichten aller Teilnehmer eine Anthologie zu erstellen und bei einem Book on Demand Dienstleister zu veröffentlichen. Seinen eigenen Text in einem Buch zu sehen, ist ein ganz eigener Zauber. Der Kursleiter Wolfgang Lamar ist selbst Autor. Der Info Abend kann ohne Anmeldung besucht werden, um sich unverbindlich ein Bild über den Kurs Inhalt zu machen.

Kurs 1: Sa. 26.2. – So. 27. 2. 22
Kurs 2: Sa. 02.04. – So. 03.04. 22
 jeweils von 10 – 14 Uhr
 Seifenplatz, Metelen
 Kosten: 50 €, erm. 40 €
Anmeldung: buero@kim-metelen.de
 Tel.: 02556 - 363 0 263

Malworkshops für Anfänger und Fortgeschrittene



Experimentelle Malerei

In diesem Kurs geht es um das Ausprobieren und Entdecken der eigenen Kreativität. Im Zusammenspiel von Experimentieren und persönlichen Bildideen entstehen wunderbare interessante Bilder auf Leinwand. Wir begeben und auf Spurensuche und lassen uns auf spontane Malprozesse ein.

Der Einsatz von Acrylfarbe und Material ist unser wichtigstes Instrument. Als Malwerkzeug können Pinsel, Schwamm, Lappen und Spachtel gewählt werden.

Christine Krey ist frei schaffende Künstlerin, dessen Werke Sie im Herbst 2019 in der Kultuertage bewundern konnten. Sie arbeitet hauptsächlich abstrakt, wobei Farbe und Struktur Motivation und zugleich Charakteristik ist.

Nach Wunsch erhalten Sie Tipps und Anleitungen durch die Kursleiterin. Sie Bringt Acrylfarben und Bindemittel mit.

Bitte bringen Sie mit: Pinsel, Schwämme, Lappen, Wassertöpfe und 3 Leinwände (Formate: 60 x 80 cm oder 50 x 70 cm oder auch größer) und Collagen-Material (Gewebe, Netze, Gipswickel, Papier, Zeitung, Seidenpapier usw.)

Wer möchte, kann mit Spachtelmasse/Strukturpaste (mind. 500 g) arbeiten (www.boesner.com oder Baumarkt). Weiterhin: Latex-Handschuhe und entsprechende Kleidung. Teilnehmer/innen: 4 - 8 Personen

**Mittwochs ab 02.03.22
16 – 18 Uhr**
Seifenplatz Metelen
Mindestalter: 8 Jahre

Kosten: 15 € mtl.
(KIM Kinder-Mitgliedschaft)
Anmeldung: buero@kim-metelen.de

Totos Roboterwerkstatt – Roboter aus alten Geräten



Technikfreaks, Bastler und Tüftler aufgepasst:

Jetzt wird im Seifenplatz geschraubt, auseinandergenommen und wieder neu zusammengesetzt. Der Künstler und Upcycling-Experte

Thorsten Majewski baut mit Euch aus ausgedienten Elektrogeräten und allem, was sich auseinandernehmen lässt, kleine Kunstwerke.

Ab März 2022 gibt es mit „Totos Werkstatt“ ein weiteres regelmäßiges Angebot für Kinder und Jugendliche ab 8 Jahren im Seifenplatz. Laufend gesucht werden Schrott, alte Geräte oder sonstige verbaubare Kuriositäten. Auch Werkzeug und sonstige Spenden für eine Werkstatt für Kinder und Jugendliche sind jederzeit willkommen.

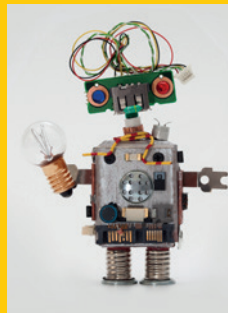


Foto Portrait und kleiner Roboter: Thorsten Majewski, gr. Foto: Stock

Mo. 01.08. – Fr. 05.08.22
je 10 – 13 Uhr und
15 – 17 Uhr

Von 10 – 14 Jahren
Seifenplatz Metelen
Kostenfrei

Anmeldung:
buero@kim-metelen.de

Filmwerkstatt 2022 "Corona und Du"



Interviewreihe und Dokumentarfilm

Dieses Jahr werden wir Menschen in unser kleines Fernsehstudio einladen oder sie zuhause und im Heim besuchen und fragen wie die Corona-Zeit für sie war. Was war für die Interviewpartner am schwierigsten? Die Angst vor der Krankheit? Die Erkrankung selbst? Mussten sie den Verlust von lieben Angehörigen verkraften? Fanden sie die Maßnahmen schlimm? Die Kinder können lernen vorurteilsfrei und offen mit Menschen ins Gespräch zu kommen, denn jeder hat seine eigene individuelle Geschichte mit Corona erlebt. Auch die Sichtweisen, Gedanken und Erfahrungen der Kinder werden zum Ausdruck kommen.... und wir werden die Menschen auch fragen, was sie gelernt haben. Was hat sie in dieser Zeit gestärkt? Welche positive Entwicklung für sich selbst konnten sie in der Zeit feststellen? Was hat ihnen in dieser Zeit Hoffnung und Stärke verliehen? Eine Filmwerkstatt für Kinder und Jugendliche von 10-14 Jahren. Die Kinder werden Kamera, Ton und Videoschnitt lernen sowie wie man journalistische Interviews führt. Die Kinder werden von Clara Beutler und ihrem Team von der Filmwerkstatt liebevoll betreut.



Die Landesregierung
Nordrhein-Westfalen



Beitrittserklärung KIM e.V.

Hiermit erkläre ich meinen Beitritt zum Verein „KIM - Kulturinitiative Metelen e.V.“

Name:

Str. HausNr.:

PLZ, Wohnort:

Email:

Ich ermächtige Sie – bis auf Widerruf – den von mir zu leistenden Jahresbeitrag von
€ * von meinem Konto:

Institut:

IBAN:

BIC:

per Lastschrift einzuziehen.

* 40 € natürliche Personen, 60 € juristische Personen

Wenn mein Konto die erforderliche Deckung nicht aufweist, besteht seitens des kontoführenden Geldinstitutes keine Verpflichtung zur Einlösung.

Mir ist bekannt, dass der Betrag einmal im Jahr abgebucht wird.

Ich möchte regelmäßig über das aktuelle Programm per Email informiert werden.

Ort, Datum

Unterschrift

Die Beitrittserklärung bitte an:

Kulturinitiative Metelen e.V., Elvira Fremann, Glatzer Str. 3, 48629 Metelen

Tel. 02556 - 241

KURSE

Bitte mitbringen: Borstpinsel, standfestes Wasserglas und eine Schürze

Sa., 19.11.22, 10 – 17 Uhr

Seifenplatz Metelen

Kosten: 50 €, erm. 40 €

Anmeldung:

bueero@kim-metelen.de oder

Tel.: 02556 - 363 0 263

Porträtmalerei mit Acrylfarben



Keine Bange: in diesem Workshop geht es nicht um Ähnlichkeit, sondern um Ausdruck !!!

In diesem Workshop werden wir eine Person malen, die wir nicht kennen.

Allerweltsgesicht, Fratzen, Grimassen, Pokerface, alles ist denkbar. Auch ohne Vorkenntnisse kann sich jeder(e) auf dieses malerische Experiment einlassen. Wir lernen die Proportionen eines Gesichts kennen, üben uns im differenzierten Mischen von Farben und erfahren, was genau für ein ausdrucksstarkes Portrait von Bedeutung ist. Möchte ein(e) Kursteilnehmer(in) lieber zeichnen als malen, auch dafür gibt es zahlreiche Anregungen. Die Workshopleiterin Sabine Swoboda war Meister-schülerin bei Professor Scheel, bekam 1995 den Kulturpreis des Kreises Steinfurt und ist Mitglied des Welbergener Kreises.

So. 13.3.22, 17 Uhr
Metelen, ev. Dankeskirche
Heeker Str. 27
Eintritt 12 €, ermäßigt 10 €

VVK 18.02.22
Buch und Schreibwaren Ewering
Schilden 1, Metelen

K O N Z E R T

Ein Soloprogramm von Rosa Latour am Flügel und Gesang

Das Soloprogramm der Sängerin und **Pianistin Rosa Latour** trägt nicht

zufällig den Titel des gleichnamigen Films „8 femmes“ (deutsch: 8 Frauen): Es dreht

sich hauptsächlich um die Protagonistinnen aus diesem französischen Film von 2002.

Ergänzt wird dieses französischsprachige Programm durch Eigenkompositionen in deutscher Sprache, einzelne Instrumentalstücke und ein paar Lieblingsstücke, geschrieben von anderen SongwriterInnen. Was alle Stücke eint ist, dass sie der Sängerin und Pianistin aus der Seele sprechen. Sie nähert sich ihnen akribisch, taucht in sie ein. Und so verbinden sich die unterschiedlichen Stile in einer fast intimen, dichten Atmosphäre. Rosa Latours Klavierspiel und ihr Gesang können kraftvoll, voluminös und ernsthaft sein, kommen aber auch mal leicht und humorvoll daher und dann wieder einfühlsam und fast meditativ.





So. 03.04. – 30.04.22 Uhr
Vernissage 03.04.22, 10 Uhr
Metelen, Senioren Wohn-
anlage Metelener Heide
Wettringener Str. 32

Die Halligen, fotografiert von Bernhard Sürken

Bernhard Sürken, gebürtiger Metelener lebt in Niddatal, nördlich von Frankfurt.

Nach überstandener schwerer Lungenerkrankung wurde er zur Reha in die Spezialklinik auf Sylt geschickt. Während dieses Aufenthaltes hat er bei einem Tagesausflug mit dem Schiff die Hallig Hooge kennengelernt. Bei einem Urlaub auf der Hallig hat er festgestellt, dass er schon nach 8 Tagen

Aufenthalt kaum noch Atembeschwerden hatte. Seit dieser Zeit fährt er zweimal im Jahr auf die Hallig.

Was ist Hallig Hooge? Während der großen Mandränke im Jahre 1634 ist das Gebiet Uthlande vom Meer abgerissen worden und größtenteils im Meer versunken. Übrig geblieben sind an der nordfriesischen Küste die Inseln Amrum, Föhr, Pellworm und Sylt, sowie die

Halligen Nordstrandischmoor, Langeness, Oland, Habel und Hooge. Auf Hooge leben zurzeit 120 Einwohner, 1 Schule 1. bis 9. Klasse, 1 Kindergarten, Sozialstation, Ev. Kirche und eigener Pfarrer. Die Hallig ist 68 ha groß und hat 10 Warften, davon sind 9 bewohnt. Die Warften sind künstlich aufgeschüttete Erdhügel und haben eine Höhe von circa 7 Meter über dem normalen Meeresspiegel. Gesichert ist

die Hallig von einem Sommerdeich. In der Zeit von Mitte Oktober bis Ende März wird die Hallig bis zu 10 mal vollständig überflutet. Dabei kann das Wasser bis kurz vor den Haustüren stehen.

Begeistert von den einmaligen Lebensbedingungen für Mensch und Tier fotografiert Bernhard Sürken diese besondere Landschaft.

Bereit für die Zukunft?

Ladelösungen für die Elektromobilität



„Egal, ob kompakte Wallbox oder vernetzte Ladeinfrastruktur – bei uns bekommen Sie eine maßgeschneiderte Lösung.“

Rufen Sie uns an, wir beraten Sie gerne!

Bewirb dich jetzt als Elektroniker (m, w, d) oder um einen Ausbildungsplatz als Elektroniker (m, w, d) für Energie- und Gebäudetechnik und werde Teil unseres Teams!

ESB GmbH
Industriestraße 26
48629 Metelen

Tel.: 02556 - 222
info@esb-metelen.de
www.esb-metelen.de



GARTEN

Kräuterseminar

Sa., 21.05.22, 10 – 14 Uhr
Seifenplatz, Metelen
Teilnahme: 12 €
Anmeldung:
buero@kim-metelen.de
oder Tel.: 02556 - 241

Die KIM konnte erneut Irmgard Schlueters, eine versierte Kennerin der heimischen Wildkräuter gewinnen, die uns per Fahrrad durch die Natur führt. Dabei werden wir gut schmeckende und heilende Kräuter kennenlernen. Wir treffen uns am Seifenplatz, wo wir zunächst einige grundlegende Informationen zu Küchen- und Heilkräutern bekommen. Anschließend geht es auf die Fiets, um diese

Kräuter dann in der Natur zu entdecken. Das ist auf den ersten Blick nicht so einfach, aber ziemlich schnell bekommt man ein Auge für die in Farbe und Form ganz unterschiedlich aussehenden Kräuter und entdeckt seine „Schätze“. Hat jeder seine Kräuter gefunden, geht es zurück zur Verkostung. Und spätestens jetzt fangen wir an zu begreifen, wie vielseitig die Natur ist und wie gut sie uns tut.



Foto: Elvira Freimann

So., 29.05.22, 17 UhrMetelen, ev. Dankeskirche
Heekerstr. 27, Metelen
Eintritt: 12 €, erm. 10 €**VVK Fr. 06.05.22**Buch und Schreibwaren Ewering
Schilden 1, Metelen

Violine und Klavier

Im renovierten Saal der evangelischen Kirche mit seiner wunderbaren Akustik bieten wir ein Kammermusikprogramm mit feiner klassischer und romantischer Musik an. Miwa Hayano und Sebastian Fairhurst haben eines der leuchtendsten Werke Beethovens, seine Frühlingssonate vorbereitet, lassen aber auch die Wolken, die sich über Beethovens Kopf zusammenziehen, durchscheinen. Ein weiteres herausragendes Werk für Violine und Klavier ist Francks Sonate, sein Hochzeitsgeschenk an seinen besten Freund, den berühmten Geiger Eugene Ysaye. Die klassische Klarheit der Form verbindet sich hier erkennbar hörbar mit wahrhaft

romantischer Spannung. Das Konzert umfasst auch Werke von Fritz Kreisler, die den Charme des alten Wiens versprühen, aber auch Stücke für Klavier solo, die uns Zuhörern den ganzen emotionalen Farbenreichtum des Instruments erschließen. Die dem Duo Miwa und Sebastian gemeinsame Begeisterung für Meisterwerke aus verschiedenen Epochen teilt sich uns Zuhörern mit, vor allem aber auch ihre Freude diese Begeisterung mit uns zu teilen.

Miwa Hayano ist eine mehrfach nominierte, international bekannte Preisträgerin. 2016 veröffentlichte sie ihre Debut - CD "Farben". Gegenwärtig wirkt Miwa an der



Foto: Fairhurst/Miwa

Hochschule Musik Theater und Medien Hannover als Pianistin. Sie ist als Kammermusikerin aktiv, u.a. mit einem Quartett aus Mitgliedern der Münchener Philharmonie.

Sebastian Fairhurst, geboren in Essen, erster Violinunterricht mit sechs Jahren. Als Schüler spielte er als Solist in mehreren Jugendorchestern,

u.a. mit dem Essener Jugendsinfonieorchester. Obwohl er sich nicht für ein anderes Hochschulstudium der Musik entschied, blieb er der Violine treu und spielt nach wie vor regelmäßig Kammermusikkonzerte. Mit Miwa Hayano hat Sebastian Fairhurst bereits einige Salonkonzerte in Berlin gegeben.

Sa., 28.05.22, 13 Uhr
 Start Plagemann's Mühle,
 Mühlenort, Metelen
 Eintritt: 5 € (Zahlbar am Radeltag)
Anmeldung: bei Joachim Fontaine
joachimfontaine@t-online.de oder
 Tel.: 02556-996354

Mit dem Rad den Frühling genießen!

Mit dem Rad den Frühling genießen!

KIM lädt zu einer Radtour auf Pättkes und verkehrsarmen Wirtschaftswegen in die grüne Umgebung Metelens ein. Unser erstes Ziel ist Schöppingen mit der Kirche St. Brictius. Größter Schatz ist der spätmittelalterliche Altar eines unbekanntenen Meisters. Wir dürfen auch einen Blick auf die Rückseiten der Altarflügel werfen. Da gibt es Interessantes zu erzählen! Recht versteckt liegt die artesisische Quelle, die unterhalb des Ostchores der Kirche zu

finden ist. Weiteres Ziel ist das reizvolle Asbeck mit seinen erhaltenen Relikten aus der Stiftszeit. Im Gasthaus Reers sind für uns Kaffee und Kuchen bestellt. Auf dem Rückweg besuchen wir die kleine, liebevoll gepflegte, Pestkapelle in Gemen und ein Wegkreuz, um das sich wahre Schauergeschichten ranken! Noch nicht kennengelernt? Mitfahren! Nach 37 km haben wir dann wieder Metelen erreicht.

So., 19.06.22, 10 – 18 Uhr

Start und Ziel: Plagemann's Mühle,

Mühlentor, Metelen

Teilnahme: 4,50 €

Kinder unter 10 Jahre frei

Gartentour rund um Metelen

Bei der Rad-Gartentour 2022 besuchen wir ausschließlich Gärten in und um Metelen.

Hierzu laden wir Sie herzlich ein!

Der Start ist um 10 Uhr, es kann aber auch später gestartet werden. Die Tour ist ca. 27 km lang, also nicht zu lang, so dass noch Zeit und Muße bleibt die Gärten, aber

auch die Natur entlang der Radtour genießen zu können. Neun Gärten öffnen für Sie ihre Gartentore, dabei wechseln sich liebevoll angelegte Gärten im Ort mit typischen Bauerngärten ab, so dass Sie eine abwechslungsreiche und spannende Tour erwartet. Bei Kaffee und Kuchen oder einer Bratwurst kann geplaudert

und dabei Wissenswertes über Stauden, Sträucher, Kräuter oder gar Gemüse ausgetauscht werden. Ergänzend bieten Aussteller hier und da ihre Waren an – wie z.B.: Keramikobjekte, Bücher oder Gartendeko. Die Radtour ist ausgeschildert. Sie wird zusammen mit "Wir sind Metelen" veranstaltet.

Grenshopper-Radtour mit Flamingoexkursion und romantischer Dampffzugfahrt

Die 2-tägigen KIM-Radtouren sind schon zur guten Tradition geworden. Mit Bus und verladenen eigenen Rädern werden Routen mit einer Tagesleistung von etwa 40 km angesteuert. Diese Touren auf gut ausgebauten, überwiegend ebenen Streckenverläufen sind für normal geübte RadlerInnen, insbesondere mit Pedelecs, gut zu schaffen. Übernachtet wird in einem gepflegten Hotel, denn auch der 2. Tag soll entspannt und in fröhlicher Stimmung ablaufen.

2022 stehen das deutsch-niederländische Grenzgebiet mit dem südwestlichen Münsterland, dem Achterhoek und Overijssel auf dem Programm:

Von einem Bauernhofcafé aus erreichen wir auf unseren Rädern nach wenigen Minuten ein Kuriosum: Während im Ort Dinxperlo die Fahrbahn des Heelwegs zu den Niederlanden gehört, befindet sich der rechte Fußweg in Suderwick auf deutscher Seite! Auch im weiteren Verlauf unserer Tour überqueren wir mehrmals die Grenze, ohne dass uns, wie in früheren Schmugglerzeiten, die Zöllner auf den Fersen sind. Wie schön ist doch das „grenzenlose“ Europa! Über Winterswijk erreichen wir zur richtigen Abendbrotzeit unser Hotel in Zwillbrock. (Tagesleistung: 42 km) Nachdem wir am 2. Tag Interessantes über die Flamingo-

Population im Zwillbrocker Venn, erfahren haben, radeln wir weiter. Bis zu unserem Tagesziel wären 53 km zurück zu legen. Wir leisten uns aber eine reizvolle Abkürzung: Von Haaksbergen fahren wir samt verladenen Rädern mit dem

liebevoll restaurierten Dampffzug Buurtspoorweg bis Boekelo. Kommen wir in Delden an, haben wir 39 km zurückgelegt. Dort erwartet uns der Fahrer mit seinem Bus und in einer knappen Stunde sind wir wieder zurück in Metelen.

Leistungen:

- Fahrten im Komfort-Reisebus
- Busbegleitung während der Touren
- Transport eigener Räder im Spezialanhänger
- Reiseleitung durch den ortskundigen Radwanderführer **Joachim Fontaine**
- 1 Übernachtung/HP im 3***Hotel Kloppendiek in Zwillbrock

- Führung zu den Flamingos im Zwillbrocker Venn
- 25-minütige Fahrt mit dem Dampffzug Buurtspoorweg von Haaksbergen nach Boekelo (Romantik pur!)

Termin und Reisepreis:

So., 18.06. – So., 19.06.2022
 Personenpreise bei mindestens 15 TeilnehmerInnen:
 im DZ: 180,00 EUR



Foto: BS Zwillbrock



Foto: Willy Feinmann

im EZ: 195,00 EUR

Anmeldungen:

Ab sofort bis 30.05. bei
Buch u. Schreibwaren Ewering,
Schilden 1, Metelen.

Spätere Anmeldungen können
bis zur Höchstteilnehmerzahl
von 20 RadlerInnen und erst
nach Rücksprache mit dem
Hotel angenommen werden.

Bitte, melden Sie sich persön-
lich an und zahlen Sie gleich
den Reisepreis.

Gepäck- u. Radverladung:

Sa., 18. Juni ab 07:00 Uhr am
ZOB Metelen.
Gegen 07:30 Uhr Abfahrt des
Busses
Rückkehr am So., 19. Juni
gegen 18:30 Uhr.




Jetzt Mitglied werden und profitieren.

Die Vorteile einer Mitgliedschaft liegen auf der Bank.

Morgen kann kommen.

Wir machen den Weg frei.

Volksbank Gronau-Ahaus eG 

Damit es richtig schmeckt!
Fremann



Landmetzgerei & Partyservice

Regionale Produkte aus eigener Herstellung



Ihre Bestellungen werden gerne jederzeit entgegengenommen und können auch innerhalb der Woche abgeholt werden

Saisonbeginn für unseren Hofladen **18. März**

Naendorf 27 · 48629 Metelen · Telefon: 02556 / 90 21 45

Sa. 13.08.22, 8 – ca. 18 Uhr

Treffen am ZOB, Metelen

Für Bus, Eintritte und kl. Lunch

75 € (wird im Bus bezahlt)

Anmeldung:

buero@kim-metelen.de

Tel.: 02556 - 363 0 263

Busgartentour: Thema Dahlien

In diesem Jahr führt uns die Tour wieder nach Holland. Reinhold Reuter hat wunderschöne Gärten mit dem Thema Dahlien – oder auch Georginen genannt – für uns herausgesucht.

Der erste Garten heißt "De Beukenhof". Hier haben sich das Ehepaar Ellen und Hans Lubbers ein blühendes Refugium mit etwa 250 Dahlien geschaffen. Es erwartet uns ein malerischer Landhausgarten. Ganz in der Nähe besuchen wir den Garten der Floristin

Marieke Nolsen. Das besondere an Ihrem Garten ist der pittoreske Pflückgarten, der von einer Englandreise inspiriert, angelegt wurde.

Mit dem Bus geht es weiter zu einem Bistro, wo wir unser Lunch einnehmen. Zu Fuß können wir danach zum Hubertushof laufen. Er ist vielleicht schon bekannt. Die Gärtnerin Anja van Heerswijk hat hier einen 5 Tausend qm großen naturnahen Garten geschaffen mit hunderten Dahlien, Rosen und Stauden.



Foto: Bluesanovas

Hofkonzert

Bluesanovas

Die Bluesanovas haben sich in den letzten Jahren als absoluter Geheimtipp in Sachen Live-Musik bewiesen. „Alter Blues, (...) wird hier mit Inbrunst in lebendiges, neues Gewand verpackt und mit großartigem Entertainment in Perfektion zelebriert. Kurz: Retro, der sofort über das Ohr in die Beine geht.“ Spätestens seit dem Gewinn der German Blues Challenge 2019, dem Einzug ins Halbfinale bei der Internationalen Blues Challenge in Memphis 2020 sowie dem Gewinn des German Blues Awards 2020 in der Kategorie „Bester Ton-

träger“ haben die fünf jungen Bluesanovas sich als essenzieller Teil der Musikszene in Deutschland etabliert. Die Band veröffentlichte bereits zwei Studioalben und brachte im Sommer 2020 eine EP heraus, welche im legendären "Sun Studio" in Memphis, Tennessee aufgenommen wurde, in dem auch schon Elvis, Johnny Cash und Howlin Wolf aufgenommen haben.

Voc: Melvin Schulz
Gitarre: Filipe Henrique
Keys: Nico Dreier
Bass: Tim Kirschke
Drums: Philipp Dreier

Sa. 03.09.22, 20 Uhr

Einlass: 19 Uhr

Metelen, Hof Konert,

Naendorf 1 (Gronauer Str.)

Eintritt: 25 €, ermäßigt 20 €

VVK Fr., 19.08.22

Buch und Schreibwaren Ewering

Schilden 1, Metelen

Botticelli Baby

Bam bambam bam
bambam bam... etabliert
sich zunächst ein Rhythmus,
ganz zärtlich ein Puls und auf
der Bühne beginnen Hüften,
zu Kreisen zu werden und die
Köpfe senken sich zur Ruhe
vor dem Sturm und dann
ballern sieben Menschen
an ihren Instrumenten los...
Dann reißen alle im Saal die
Augen auf und die Mäuler
klappen runter... Geil.

Diese Musik, diese Ge-
fühle, diese Authentizität,
diese Geschichten, die dann
folgen, stammen aus der
Feder der Band Botticelli

Baby, die in entfesselter
Melancholie und höchster
Ehrlichkeit bis zur Schweiß-
esnässe eine Performance
par excellence servieren.

Botticelli Baby laufen
unter dem Prädikat:
„... die musst du einfach live
gesehen haben... der Sound
ist breit und fett und anders...
lass dich einfach wegpusten...“

Lasst euch von dieser höchst-
charmanten Sexiness, dieser
Souveränität, Bühnensäue
und sehr besonderen Mu-
sikschemelze auf der Bühne
wegballern, verzaubern,



mitreißen! Genießt den
Anblick und den Klang.

Bass & vocals - Marlon Bösherz
Drums - Tom Hellenthal

Trombone - Max Wehner
Guitar - Jörg Buttler
Trumpet - Alexander Niermann
Piano - Lucius Nawothnig
Saxophon - Christian Scheer



Staudenbörse

Der Tag des Denkmals ist bei vielen schon fest im Kalender eingetragen. Dann öffnet der Heimatverein die Mühle mit dem historischen Sägewerk, und auf dem davorliegenden Gelände findet die alljährliche KIM-Staudenbörse statt. Hier können von fachkundigen Anbieterinnen und Anbietern Stauden und Blumenzwiebeln, überwiegend aus den eigenen Gärten, erworben werden. Neben der großen Auswahl an Pflanzen lieben die Besucher die Fachgespräche und das Fachsimpeln mit den Experten in der wunderschönen Atmosphäre an der Mühle und der Vechte.

Dieses Jahr wird der Verein „Wir sind Metelen“ außerdem Bratwürstchen anbieten. Wenn auch Sie einen Stand aufbauen wollen, kann das nach einer Anmeldung bei KIM geschehen. Die Standgebühr ist kostenlos.



So., 11.09.22, 11 – 16 Uhr
Metelen, Plagemanns Mühle
Stand: kostenlos

Anmeldungen:
buero@kim-metelen.de
Tel.: 02556 - 363 0 263

So., 25.09.22, 10 Uhr
Gasthaus Lampen-Pieper
Schilden 7, Metelen
Eintritt: 25 €

VVK: Fr., 09.09. – 21.09.22
Buch und Schreibwaren
Ewering
Schilden 1, Metelen

KONZERT

Kulturfrühstück

Sicherlich können sich viele KIM-Freundinnen und -freunde an Tangoblu, „das kleine Orchester der großen Gefühle“ erinnern, das mit Hintergrundmusik und Gesang der Diseuse Heide Bertram das Kulturfrühstück zu einem vollkommenen Genuss wer-

den ließ. Die Auflösung des Orchesters bedeutete auch das Ende des KIM-Angebots. Nun knüpfen wir an diese schöne Tradition an und laden wieder zu einem Kulturfrühstück ein. Dazu konnten wir das QUARTETT BOHÈME aus Münster für

die musikalische Untermalung gewinnen. Da sind absolute Profis am Werk! Die beherrschen Musik aus den 20ern und 30ern, Operettenmelodien und sonstige Ohrwürmer aus dem Effeff! Die sorgen für die richtige Stimmung!

Zum Ohrenschaus gehört natürlich auch der Gaumenschaus. Im gemütlichen Saal des Gasthauses Lampen-Pieper in Metelen ist ein opulentes Buffet aufgebaut. Da heißt es: „Zugreifen, zuhören und genießen.“





Mi., 19.10.22, 19 Uhr

Film "Irland"

Eintritt: 6 €

Mi., 02.11.22, 19 Uhr

Film: "Zeige Deine Wunde"

Seifenplatz, Metelen

Eintritt: 10 €, erm. 8 €

Zwei Filme von Rüdiger Sünner

Im Jahre 2018 nutzte Rüdiger Sünner seine dritte Reise nach Irland, um auch einen kleinen Film über spezielle Orte und Landschaften zu drehen, die für ihn ganz besonders die Spiritualität der Grünen Insel herausstellen. Dazu zählen etwa heilige Quellen, von denen es in Irland noch ca. 3000 geben soll, die berühmten Hochkreuze des „keltischen Christentums“, aber auch jahrtausendalte Megalithstätten wie das Ganggrab von Newgrange, in dessen Eingang am Tag der Wintersonnenwende die Sonne für ca. 15 Minuten hineinscheint, um die Grabkammer zu erleuchten. In Irland ist für

ihn immer spürbar, dass der Übergang vom heidnisch-keltischen ins christliche Zeitalter nicht so dramatisch und auch gewalttätig verlief wie auf dem Kontinent, sondern dass die Mönche der keltischen Klöster und Eremitagen z.B. die Naturverbundenheit ihrer heidnischen Vorläufer übernahmen. Dadurch wird die „Grüne Insel“ - wie etwa auch Wales oder Schottland - für ihn immer auch zu einer symbolischen Landschaft, in der sich die heidnischen und christlichen Elemente in seiner eigenen Brust besser miteinander verständigen können.

An den Anfang seines Films **"Zeige Deine Wunde"** hat Rüdiger Sünner die Installation Das Rudel (1969) gestellt. Das hat persönliche Gründe. Der Regisseur filmte die Installation aus verschiedenen Blickwinkeln. Aus dem Off legt Sünner den Zuschauern die Geschichte seiner Beuys-Initiation dar. Für den Filmemacher ist Das Rudel eine „Urszene“, in der alle Grundelemente der beuyschen Kunst vereint sind: Einsamkeit, Tod, Verwundung, aber gleichzeitig auch Erfahrung von Wärme, Rettung und Heilung“. Auch was im Anschluss folgt, bleibt sehr persönlich. Was



den Film jedoch dominiert, ist Sünners Nachsinnen über Beuys und seine Fragen, die er an dessen Kunstwerke richtet. Auf bewegte Archivaufnahmen des Künstlers verzichtet der Film größtenteils. Beuys Gedanken werden stattdessen aus dem Off vorgetragen. Das macht "Zeige deine Wunde", dessen Titel sich auf eine Installation aus den Jahren 1974/75 bezieht, mehr zu einem Filmessay, denn zu einem Dokumentarfilm, mehr zum persönlichen Abarbeiten an Beuys' Kunst- und Lebenseinstellung, denn zu einem schlichten Nacherzählen biografischer Fakten.



Foto: Rüdiger Süßner

Maler Hüning, Ihr Partner für mehr Farbe im Leben

Innengestaltung und Aussenbereich

Viele Ideen: www.maler-huening.de



SO FINDEN SIE UNS

www.maler-huening.de
Malerbetrieb Hüning GbR
Mühlentor 15 - 17
48629 Metelen
Tel: +49 2556-246
info@maler-huening.de



Öffnungszeiten
Ladenlokal Metelen

Mo - Fr 9:00 - 12:30 Uhr
14:30 - 19:00 Uhr
Sa 9:00 - 13:00 Uhr



Fr., 28.10.22, 17 Uhr

Metelen, ev. Dankeskirche,
Heeker Str. 27

Kinder: 3,50 €, Erwachsene: 6 €

Schattentheater

Märchentheater für Groß und Klein

Der Teufel mit den drei goldenen Haaren

Hier herrscht verkehrte Welt: Der gütige Landesvater entpuppt sich als grausamer König. Hartherzige Räuber empfinden Mitleid. Ein weinspendender Brunnen versiegt und die goldenen Äpfel vom Baum der Erkenntnis verfaulen. Da ist etwas faul im Staate. Und es bedarf eines mutigen Burschen mit einer Glückshaut, der sich selbst vor dem Teufel nicht fürchtet, um die aus dem Lot geratene Welt wieder in Ordnung zu bringen. Denn die Mißstände wurzeln in der Hölle. Dort wohnt zum Glück auch die Großmutter, die das Herz auf dem rechten Fleck trägt...

VVK Fr., 14.10.22

Buch und Schreibwaren Ewering
Schilden 1, Metelen

Wie es weitergeht, könnt ihr
an diesem Abend erfahren.
Für Kinder ab 5 Jahren.

Bühnenbilder und Figuren:

Roland-Karl Metzger, Katrin Ulmer und
Elke Breckle

Inszenierung und Erzählung:

Friedrich Raad (live mit Mikrofon)

2. Erzähler:

Dimitri Lermann

Musik: Andreas Starr





Wilhelm Busch mit allen Sinnen genießen

Wir feiern in diesem Jahr Wilhelm Buschs 190. Geburtstag! Günter Trunz, Busch Liebhaber aus Lüdinghausen, ist seit seiner Kindheit von den Geschichten begeistert und mit seinen Lesungen seit mehr als 10 Jahren weit über die Grenzen von NRW hinaus bekannt. Die Zeichnungen von Busch – er wird mit Recht als Erfinder des modernen Comics gefeiert – hat Trunz als Power-Point Präsentation aufbereitet und zeigt sie zu

seinen gelesenen Texten. Seine Freude an der von Busch entwickelten Sprache wird bei der Lesung deutlich. Die wortgewaltige Explosion von Lehrer Lämpel ist gewiss einer der Höhepunkte des Abends: „Aber wehe, wehe, wehe, wenn ich auf das Ende sehe! “ Der Busch-Abend beginnt mit dem Motto „Rotwein ist für alte Knaben eine von den besten Gaben“, zeigt einen Querschnitt aus dem Lebenswerk von Busch, beginnt

mit klassischen Lausbubengeschichten, natürlich Max und Moritz inbegriffen, über die Fromme Helene, die aus der sündigen Großstadt in die ländliche Idylle zur Erziehung bei Tante und Onkel geschickt wird und dann aber nach vielen Erlebnissen unter tragischen Umständen am Likör stirbt („Wer Sorgen hat, hat auch Likör“) genau wie der Rabe Hans Huckebein („Und die Moral von der Geschicht“). Günter Trunz lässt uns augen-

zinkernd teilhaben an den philosophischen Betrachtungen des Dichters zu Themen „Alkohol im Allgemeinen“ und „Frauen im Besonderen“ und gibt uns Beispiele für den tiefschwarzen Humor des Dichters. Nach diesem Abend werden viele wahrscheinlich „Lust auf mehr“ verspüren. Günter Trunz hat einen Tipp für uns: Omas dickes altes gutes Wilhelm Busch Album aus dem Bücherschrank holen und anfangen zu blättern!

Sa., 03.12.22 19:30 Uhr
 Kath. Kirche Ss. Cornelius
 u. Cyprianus, Metelen
 Kein Eintritt, es wird um
 eine Spende gebeten

Weihnachtskonzert mit „Trio Seraphim“ und Gast

Vor einigen Jahren konnten wir in unserer Kirche ein Konzert mit Heike Hallaschka-Sopran, Gerd Radeke-Trompete und Christiane Alt-Epping-Orgel genießen. Das Trio begeisterte damals mit einem ausgewogenen Mix aus Klassik und moderner Musik. Zwischenzeitlich haben sich die Interpreten zum bekannten „Trio Seraphim“ zusammengeschlossen und beweisen immer wieder ihr hohes musikalisches Können. Zu besonderen Konzerten, dazu gehört unser Weihnachts-

konzert, laden sie als Gast den Bariton Maximilian Kramer, Kantor aus Coesfeld, ein. Freuen wir uns auf das Quartett, das in unserer Kirche ein großartiges Klangerlebnis präsentieren wird. Es erklingen bekannte Arien, Duette und Choräle aus dem Weihnachtsteil von Georg Friedrich Händels „Messias“ und aus Johann Sebastian Bachs „Weihnachtsoratorium.“





Gemeinsam - Gesundheit - Erhalten

Physiotherapie und Osteopathie

„Tu Deinem Leib etwas Gutes, damit
Deine Seele Lust hat, darin zu wohnen.“

Zitat von Teresa von Avila (1515 – 1582)

Ihr Partner für Versicherungen, Vorsorge und Vermögensplanung

LVM-Versicherungsagentur

Ralf Krude

Leerer Straße 2

48629 Metelen

Telefon 02556 281

info@krude.lvm.de

LVM
VERSICHERUNG



www.gelking-sloot.de • Heuershof 14 in Metelen • Tel.: 1740

Termine nach Vereinbarung

Produzent und Anbieter.

L2 LANGHORST®

Seit über 30 Jahren.



Gerne überzeugen wir sie bei Ihnen vor Ort durch Ergebnisse!

- // Hochdrucktechnik bis 3500 Bar
- // Hochdruckreiniger Heiß/Kaltwasser
- // Industrie Nass/Trockensauger
- // Sicherheitssauger / Seitenkanalverdichter
- // Scheuersaugmaschinen
- // Kehrsaugmaschinen
- // Reinigungsmittel und Geräte

L2 Langhorst GmbH

Wettringener Str. 12-14

48629 Metelen

Fon 02556.7070

Fax 02556.7103

info@reinigungsmaschinen.org

www.reinigungsmaschinen.org

L2 LANGHORST®
Reinigungsmaschinen GmbH

STORNO
DIE ABRECHNUNG

ON STAGE



Bis 2019 kam STORNO jedes Jahr nach Metelen und zwar schon seit 2009. Und dann schlug Corona zu! 2020 und 2021 war eine trübe, „stornolose“ Zeit. Aber: Wenn die Corona-Lage es zulässt, kommt das berühmte Dreigespann im Winter 2022 oder im Frühjahr 2023 wieder nach Metelen! Freundinnen und Freunde der 3 „Stornisten“ wissen es längst: Ihr satirischer Jahresrückblick

wird mit Biss und umwerfender Komik gewürzt. Da werden die große Politik, aber auch die kleinen Unzulänglichkeiten des täglichen Lebens ohne Hemmungen aufs Korn genommen und genussvoll sezziert. Alle, die Kabarett in höchster Qualität erleben wollen, kommen voll auf ihre Kosten! Das genaue Datum kann aber nur relativ kurzfristig bekannt gegeben werden!

Restaurant
Biergarten
Kneipe
Saal

Gasthof *Lampen - Pieper*

historisch - gemütlich - westfälisch



Zu Hause leben.



Gut versorgt.



Ambulante Alten- und Krankenpflege
Christine Leusbrock

Beratungsbüro Metelen

48629 Metelen
Wettringener Straße 32
Tel.: 025 56 / 9 89 55
Fax: 0 25 56 / 9 89 56
Beratung: nach Vereinbarung

- **Feuerschutz**
- **Arbeitsschutz und Berufsbekleidung**
- **Vermietung von Arbeitsbühnen und Baumaschinen**

Hauptstraße 66
(b + f center)
48607 Ochtrup
Tel.: 02553 / 98 94 0
Fax: 02553 / 98 94 1
info@wieling.de
www.wieling.de



FEUERSCHUTZ · ARBEITSSCHUTZ
Jürgen Wieling GmbH
VERMIETUNG VON ARBEITSBÜHNEN

bremer METALLBAU

- **Individuell**
 - **Flexibel**
 - **Kreativ**
- www.bremermetallbau.de

Naendorf 55
48629 Metelen
info@bremermetallbau.de
T: 0160 125 46 17

Feldhues

Sanitär- und Heizungsbau GmbH

Sendplatz 15
48629 Metelen
Telefon: (02556) 226
Telefax: (02556) 8053

Beratung · Planung · Ausführung



Ihre Adresse für gutes Essen



Ihr Partyservice

Ganz nach Ihrem Geschmack

Wettringer Str. 18 · 48629 Metelen · fon: 0 25 56 - 99 77 90



MENÜ
BUFFET

Die Liebe
zu Büchern
entdecken



Schilden 1, 48629 Metelen, Tel.: (02566)-323
info@schreibwaren-ewering.de



Garten- und Landschaftsbau
Gärtnerei · Floristikfachgeschäft



MICHAEL MENSING · Kirchstr. 13 · 48629 Metelen · Tel. 0 25 56 / 77 74



Elektrotechnik &
Elektroinstallation

Mühlentor 25 - 48629 Metelen
Telefon: +49 (2556) 902817-0
www.LundK-automation.de

GEPFLEGTER SERVICE.
MIT SPASS UND FREUDE.

GETRÄNKE. EQUIPMENT. SERVICE.



GETRÄNKE KOCK GMBH & CO. KG
Mühlentor 27 | 48629 Metelen | www.getraenke-kock.de



Getränke
KOCK

KRIENS
Gesunde Schuhe

Orthopädie-Schuhtechnik
Horststraße 1 · 48607 Ochtrup
Telefon: 0 25 53 - 98 64 0

Websites, die
Beachtung finden!

plan2 werbeagentur metelen

48629 Metelen · Ochtruper Damm 26
Tel.: 0176-32 42 36 12 · www.plan2-metelen.de





MEDIEN INFORMATIONEN

Zielgruppe:

Zu der Zielgruppe zählen Kulturinteressierte von Jung bis Alt aus Metelen und den umliegenden Orten.

Inhalt:

Das KIM Programmheft ist das Printmedium für die Kulturinitiative Metelen e.V. Es beschreibt mit Foto und Text die vom Vorstand organisierten und möglichst breit gefächerten Veranstaltungen.

Redaktion:

Vorstandsmitglieder KIM e.V.

Anzeigenredaktion:

Margret Sprickmann-K.
Tel.: 0176 - 32 42 36 12
msk@plan2-metelen.de
Möchten Sie eine Anzeige schalten, können Sie sich gerne an die Vorstandsmitglieder wenden.

Layout:

plan2 werbeagentur metelen

Margret Sprickmann-K.
Tel: 025 56 - 90 21 97
msk@plan2-metelen.de
www.plan2-metelen.de

Format, Umfang und Auflage:

DIN A5 quer (210 x 148 mm)
36 Seiten
ca. 3.500 Exemplare

Erscheinungsweise:

Zum 20. KIM Geburtstag erschien das Veranstaltungsprogramm 2019 zum ersten Mal

als KIM MAGAZIN im DIN A5 Querformat. Die Hefte werden jedem Haushalt in Metelen zugestellt und regelmäßig bei den Anzeigenkunden und an exponierten Stellen in den umliegenden Orten ausgelegt. So kann gewährleistet werden, dass es direkt die Zielgruppe erreicht und innerhalb eines Jahres mehrmals in die Hand genommen wird.

Das Magazin ist kostenlos.



© DSV

Weil's um Menschen geht.

Unser **Nachhaltigkeits-Prinzip:**



Menschen



Umwelt



Region

[ksk-steinfurt.de/nachhaltigkeit](https://www.ksk-steinfurt.de/nachhaltigkeit)

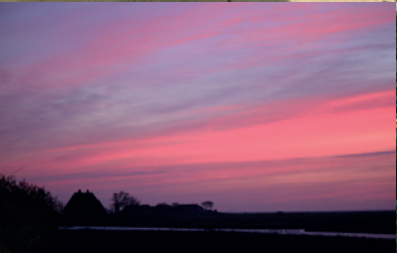
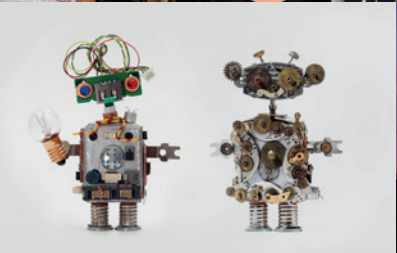


Kreissparkasse
Steinfurt



Zukunftsenergien
sind erneuerbar





Herausgeberin:

Kulturinitiative Metelen e.V.
Der Vorstand der Kulturinitiative Metelen e.V.

Seifenplatz, Sendplatz 7
48629 Metelen
Tel.: 02556 - 363 0 263

buero@kim-metelen.de
www.kim-metelen.de

