

# KIMMAGAZIN

The background features a dark, atmospheric landscape at night or dusk, with silhouettes of trees and buildings. Overlaid on this are vibrant, multi-colored light trails in shades of cyan, magenta, and purple, swirling and looping across the frame. The text 'KIMMAGAZIN' is prominently displayed in white, bold, sans-serif font at the top, and '2019' is written in a thin white outline font at the bottom right.

2019




KIM e.V.

**Die Kulturinitiative Metelen e.V.** – KIM – ist ein gemeinnütziger Verein, der 1999 gegründet wurde.

Er wird von sieben Frauen und Männern geleitet. Vorsitzende ist Clara Beutler Naendorf 39, Metelen  
Mobil: 0176 96518441

**KIM stellt sich folgende Aufgaben:**


- kulturelle Veranstaltungen in Metelen zu fördern und durchzuführen,
- mit anderen kulturtreibenden Vereinen und Institutionen in Metelen und außerhalb des Ortes zusammenzuarbeiten.



Die Arbeit von KIM wird durch die Vereinsmitglieder getragen und durch die Mitgliedsbeiträge finanziert.

**Möchten Sie Mitglied werden,** brauchen Sie nur die ausgefüllte Beitrittserklärung an KIM e.V. Kulturetage Wettringener Str. 2 in 48629 Metelen zu schicken. Der Jahresbeitrag von 40,00 € kann bequem im Bank-Einzugsverfahren gezahlt werden. Eine Spendenquittung wird ausgestellt. Möchten Sie eine Anzeige schalten, können Sie sich gerne an die Vorstandsmitglieder wenden.

**Für telefonisch gebuchte Karten** muss der Gesamtbetrag spätestens 8 Tage nach Bestellung auf den KIM-Konten bei der Kreissparkasse Steinfurt BIC: WELADED 1STF, IBAN: DE45 4035 1060 0005 0366 45 oder bei der Volksbank Gronau-Ahaus BIC: GENODEM1GRN, IBAN: DE26 4016 4024 4314 3589 00 eingegangen sein. Andernfalls gehen die Karten wieder in den Verkauf. Ab 8 Tage vor einer Veranstaltung ist Barzahlung erforderlich.



## Vorwort

Liebe(r) Metelenerinnen und Metelener, liebe Kulturfreunde aus der Region,

es hat länger gedauert als sonst - aber jetzt ist es da: das neue KIM-Programm als Jahresprogramm und im neuen Format. Wir haben es KIMMA-GAZIN getauft und hoffen es gefällt Ihnen! Die Programmpunkte sind nun nicht mehr nach Datum, sondern nach Themen sortiert: Regelmäßige Termine und Kurse, Garten, On-Stage, Kinder und Jugend.

Das MAGAZIN bietet auch mehr Platz für Texte und schöne Bilder - damit Sie noch mehr Lust bekommen auf unsere Veranstaltungen. Das Foto des Covers steuerte uns Herbert Wierich bei, der in der Kultur-etape seinen regelmäßigen

Foto-Stammtisch pflegt. (Doch lassen Sie sich nicht von der schönen Oberfläche täuschen.) Die Kulturinitiative Metelen, die dieses Jahr 20 Jahre alt wird, ist ein kleiner Verein und einige wenige Aktive stecken viel Liebe, Arbeit und Kraft in dieses Programm. Kurzum: Wir können Unterstützung gebrauchen. Werden Sie Mitglied, spenden Sie (auch zweckgebunden) oder sagen Sie uns einfach, wie Sie unser Programm finden. Kontakt zu uns können Sie über jedes Vorstandsmitglied oder einfach zu unseren Bürozeiten montags und mittwochs 16 - 19 Uhr in unserem Büro in der Kulturetage knüpfen. Oder Sie sprechen uns direkt auf einer unserer Veranstaltungen an.

Das Jahresprogramm ist zwar 40 Seiten stark - aber

auch das reicht nicht, um alle unsere Termine abzubilden. Es gibt seit der Eröffnung der Kulturetage, neben den festen wöchentlichen Terminen, auch viele kurzfristig angesetzte Veranstaltungen. Zurzeit arbeiten wir z.B. noch an einer Kooperation mit einem Kindertanztheater, das dieses Jahr nach Metelen kommen wird. Daher bitten wir Sie: Halten Sie Ausschau in der Tageszeitung, bei Facebook, nach Plakaten und auf unseren Webseiten. Es lohnt sich besonders in den nächsten Wochen dort vorbeizuschauen: Dieses Jahr - zu unserem 20. - haben wir mehrere Mini-Straßenfestivals in Planung, bei denen Sie direkt und unkompliziert mitwirken können: die „Nachbarschaftsbänke“ (S. 28). Wer uns persönlich gratulieren möchte, kommt gerne zu unserem

„Fest der Nachbarschaften“ am Dicken End am 24. September.

Und ganz wichtig: Wir werden nicht müde es zu betonen, dass wir ein Programm für die Metelener machen - nicht nur für unsere Mitglieder. Die KIM ist ein Verein für ganz Metelen. Dabei setzen wir auch weiterhin auf Kooperationen - wie zum Beispiel mit der evangelischen Kirchengemeinde. (S. 19.)

Viel Freude bei unseren Kulturangeboten. Wir sehen uns hoffentlich auf einer Veranstaltung!

Clara Beutler  
für den Vorstand

Kultur  
in und für  
Metelen

**KIM** Kultur-  
initiative  
Metelen e.V.

## Regelmäßiges:

**Öffnungszeiten KIM Büro  
und Ausstellungen:**  
Mo und Mi 16 – 19 Uhr

**Kindertanzen:**  
Mo und Mi

**Roboterwerkstatt:**  
Mi ab 03.04.19  
16 - 18 Uhr

**Zeichenkurs:**  
Mi von 16:30 – 18 Uhr

**Fotokurs:**  
Mi ab 16.9.19

**Weitere Veranstaltungen oder  
Termine** entnehmen Sie bitte  
der Presse und der Websites  
[www.kim-metelen.de](http://www.kim-metelen.de)  
[www.kulturetage-metelen.de](http://www.kulturetage-metelen.de)

## Veranstaltungen

**4**  
**Sa, 13.04.19, 20 Uhr**  
International Swing All Stars  
Metelen, Bürgersaal

**So, 28.04.19, 17 Uhr**  
Voirin Quartett  
Metelen, Dankeskirche  
Heeker Straße 27

**5**  
**Sa, 05.05. – Sa. 05.07.19**  
Ausstellung Günther  
Sponheuer (Spony)  
Metelen, Kulturetage  
Wettringener Str. 2

**So, 12.05.19, 17 Uhr**  
„fEinklang“  
Metelen, Kath. Kirche  
Ss. Cornelius und Cyprianus

**Sa/So, 25./26.05.19**  
Radtour „Nethetal“  
Metelen, ab ZOB

**6**  
**So, 16.06.19, 10 – 18 Uhr**  
Tag der offenen Gärten  
Metelen, Plagemann`s Mühle

**7**  
**Mo, – Fr. 29.07. – 2.08.,  
10 - 13 Uhr und  
15 – 18 Uhr**  
Filmwerkstatt  
Metelen, Kulturetage  
Wettringener Str. 2

**8**  
**Sa, 24.08.19, ab 15 Uhr**  
Fest „Am Dicken End“  
Metelen, vor der Kulturetage  
Wettringener Str. 2

**Sa, 31.08.19, 7:45 – 19 Uhr**  
Busgartentour  
Metelen, ab ZOB

**9**  
**So, 08.09.19, 11- 17 Uhr**  
Staudenbörse  
Metelen, Plagemann`s Mühle

**10**  
**Sa, 26.10.19  
10 - 13 Uhr u. 14 – 17 Uhr**  
Workshop A-capella  
Metelen, Dankeskirche  
Heeker Str. 27

**Sa, 26.10.19, 18 Uhr**  
Konzert A-caplla: SUB5  
Metelen, Dankeskirche  
Heeker Str. 27

**11**  
**Mi, 27.11.19 20 Uhr**  
STORNO  
Metelen, Bürgersaal

**Änderungen vorbehalten**



## Rubriken

### Young Stars

- 6 - 7 Kindertanzen
- 8 - 9 Filmwerkstatt
- 10 Roboterwerkstatt
- 11 Kino

### Kunst/Ausstellungen

- 12 -13 Zeichencafé  
mit Ausstellung
- 14 Ausstellung:  
Günther Sponheuer
- 15 Fotokurs

### On Stage

- 16 -17 Jazz: „International  
Swing All Stars“
- 18 -19 Klassik: Voirin Quartett
- 20 Chor: fEinklang
- 21 Acapella: SUB5
- 22 Workshop Acapella
- 22 - 23 Kabarett: STORNO

### Radtouren

- 24 -25 Radtour: Nethetal

### Gärten

- 26 „Tag der offenen  
Gärten“
- 26 Busgartentour
- 27 Staudenbörse

### KIM Geburtstag

- 28-29 Bankprojekt
- 31 KIM Fest:  
"Am Dicken End"

### Standards

- 2 KIM e.V.
- 3 Vorwort
- 4 - 5 Inhalt/Rubriken
- 23 Beitrittserklärung
- 32 -36 Marktplatz
- 38 Medien Informationen
- 39 Impressum

# Viel hilft viel.

Unsere digitalen Leistungen:



Jeder Mensch hat etwas, das ihn antreibt.

Wir machen den Weg frei.

Mit unseren vielfältigen digitalen Services helfen wir Ihnen, Ihre Bankgeschäfte ganz bequem überall und jederzeit zu erledigen. Erfahren Sie mehr in einer unserer Filialen oder auf [vbga.de](http://vbga.de)



**„Ich wollte immer tanzen. Ich musste tanzen. Das war die Sprache, in der ich mich ausdrücken konnte.“** Pina Bausch

Das kreative Kindertanzen in der Kulturetage gibt es nun seit zwei Jahren. Doch worum geht es dabei - was bedeutet „kreativ“? Kreativ tanzen bedeutet beim Tanzen auch sich selbst zu spüren und zu lernen den eigenen Bewegungsimpulsen zu folgen. Es bedeutet offen zu sein für alles was passiert: in der Musik, beim Gegenüber und in uns selbst. Doch frei tanzen muss auch gelernt sein, wenn man nicht immer wieder dieselben

## Tanzen, tanzen, tanzen

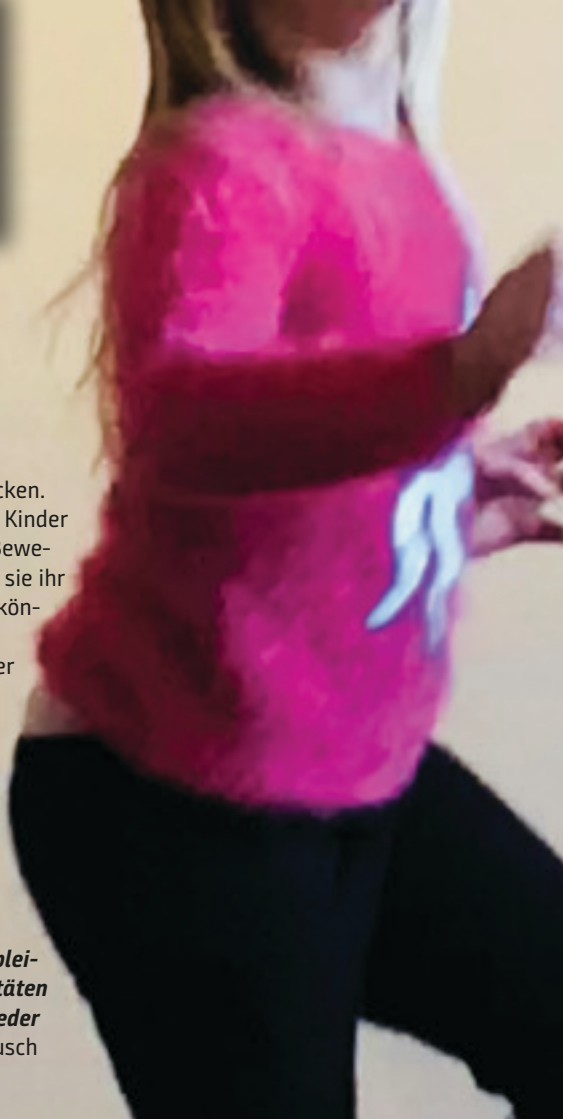
Bewegungen machen möchte. Neue Bewegungen werden am besten selber entwickelt: Mal spontan und mal richtig ausgedacht. Am liebsten tanzen wir zu Geschichten wie z.B. den Märchen der Gebrüder Grimm. Jede Choreographie ist einzigartig und alle denken sie sich gemeinsam aus. Dabei sind „Aufführungen“ nur ein schöner Nebeneffekt. Vor allem kommt es auf die gemeinsame Zeit an, in der wir uns dehnen, uns bewegen und tanzen. Grundschriffe wie Walzer oder klassische Drehungen aus dem Ballett gehören genauso dazu wie den eigenen Körper zu erklopfen und die Füße durch

**Kindertanzen**  
**Mo. 15 - 16 Uhr**  
**Mi. 16 - 17 Uhr**  
**mehr Infos:**  
**[www.kulturetage-metelen.de](http://www.kulturetage-metelen.de)**

Extra-Übungen zu wecken. Mit der Zeit haben die Kinder somit einen eigenen Bewegungsschatz, auf dem sie ihr Leben lang aufbauen können.

**Das Ziel ist:** den Körper ohne Druck sowohl zu trainieren als auch zu entspannen, ein eigenes selbstbewusstes Tanzgefühl zu entwickeln und einfach Freude an der Bewegung zu haben!

**„Ihr müsst ihr selbst bleiben, mit all den Qualitäten und Raffinessen, die jeder Mensch hat.“** Pina Bausch





Fotos: Benedikt Beuter  
Photoshop: M. Sprickmann-Kerlefinck

## Geheimnis auf der Nachbarschaftsbank – Filmwerkstatt 2019

**Die diesjährige Filmwerkstatt** für 12 Mädchen und Jungen zwischen 10 und 14 Jahren wird das Projekt Nachbarschaftsbänke begleiten. Die Kinder gehen mit Kamera und Ton auf Geheimnisentdeckung. Sie laden Menschen aus den Nachbarschaften ein auf einer Bank von unbekanntem Geschichten und geheimen Orten zu erzählen. Diese Orte werden dann per Kamera und Ton entdeckt!



**Ort:** Kulturetage Metelen

**Dozenten:**  
Clara Beutler  
(Medienpädagogin) und  
Sophie Weritz  
(freischaffende Cutterin)

Kooperationsprojekt der  
Kulturinitiative und der  
Gemeinde Metelen.

Gefördert vom Kulturruck-  
sack Kreis Steinfurt.

**Premiere** feiern wir auf dem  
großen Nachbarschafts-  
fest am 24.08.19 (s. Seite 31).



Die Landesregierung  
Nordrhein-Westfalen





29.07. - 02.08.  
Mo - Fr  
10 - 13 und  
15 - 18 Uhr

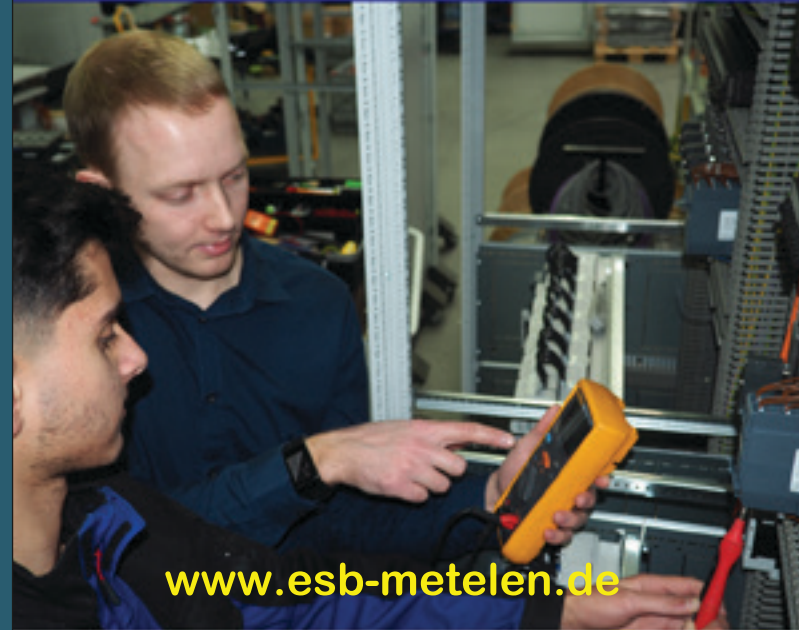
Anmeldung:  
20 € Kursgebühr  
Kulturetage Metelen  
Wettringener Str. 2  
Mo. und Mi. 16 - 19 Uhr  
Tel.: 02556 - 363 0 263  
buero@kim-metelen.de

Foto: iStock



# Freie Ausbildungsplätze 2019

## Elektroniker (m,w,d) gesucht !



[www.esb-metelen.de](http://www.esb-metelen.de)

 **ESB**

Elektrotechnik und Steuerungsbau

Metelen Industriestr.26

02556  
222



## Totos Werkstatt – Roboter aus alten Geräten



**Technikfreaks,  
Bastler und  
Tüftler auf-  
gepasst:**

Jetzt wird in der Kulturetage geschraubt, auseinandergenommen und wieder neu zusammengesetzt. Der Künstler und Upcycling-Experte **Thorsten Majewski** baut mit Euch aus ausgedienten Elektrogeräten und allem, was sich auseinandernehmen lässt, kleine Kunstwerke. Ab April 2019 gibt es mit „Totos Werkstatt“ ein weiteres regelmäßiges Angebot für Kinder und Jugendliche in der Kulturetage. Laufend gesucht werden Schrott, alte Geräte oder sonstige verbaubare Kuriositäten. Auch Werkzeug und sonstige Spenden für eine Werkstatt für Kinder und Jugendliche sind jederzeit willkommen.

**Mittwochs ab 03. 04 19  
16 – 18 Uhr  
Kulturetage Metelen  
Mindestalter: 8 Jahre  
Kosten: 15 € mtl.  
(KIM Kinder-Mitgliedschaft)  
Anmeldung und Anfragen  
[bueero@kulturetage-  
metelen.de](mailto:bueero@kulturetage-metelen.de) oder  
direkt im Kulturbüro zu  
den Öffnungszeiten**



Foto: iStock

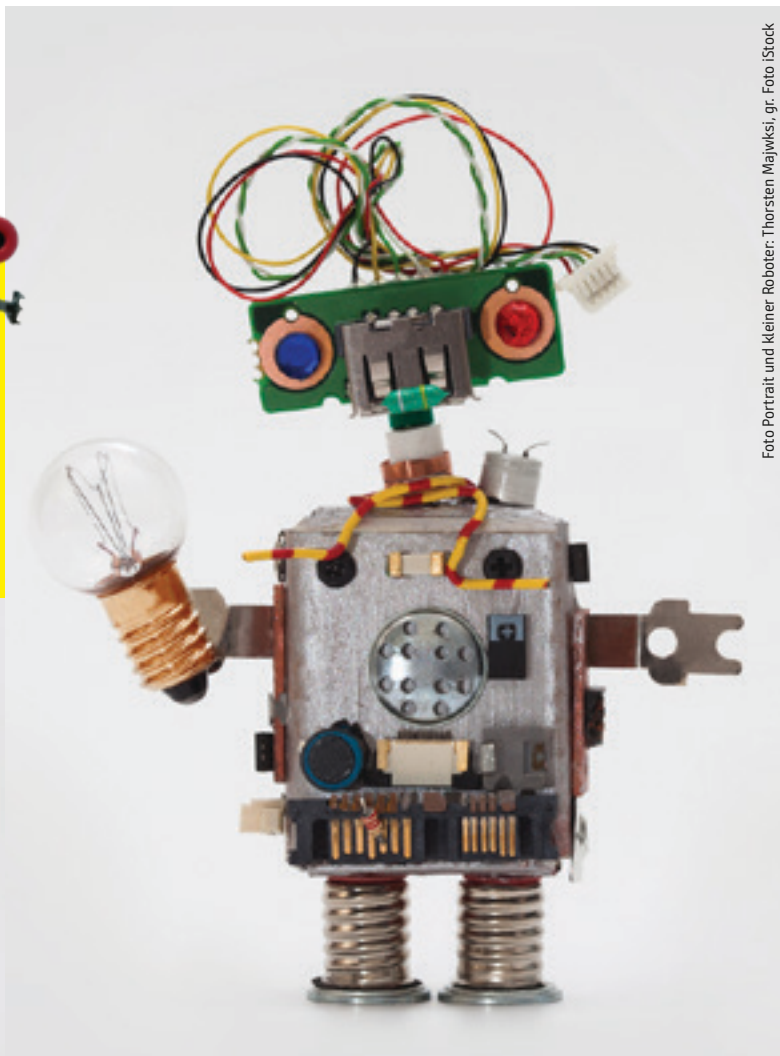


Foto Portrait und kleiner Roboter: Thorsten Majewski, gr. Foto iStock

**Ansprechpartner:**  
**Samuel Beutler**  
 samuelbeutler@gmail.com  
 T.: 02556- 98 51 94

Kino von und für Jugendliche



In Zusammenarbeit mit der katholischen Kirche und dem Jugendtreff Chilly

ist die Idee entstanden, regelmäßig für Jugendliche Filme an verschiedenen Orten in Metelen zu zeigen. Es ergaben sich viele Fragen: Welche Filme kommen gut an? Welche Filme sollte man nicht zeigen? Welche Orte kommen in Frage? Wie die Jugendlichen ansprechen? In welchem Ambiente fühlen sich die Jugendlichen wohl? Wie schafft man es unterschiedliche Gruppierungen und Milieus zu erreichen? Soll es ein Begleitprogramm geben? Und viele weitere Fragen mehr. Bis schließlich die Idee aufkam, dass Jugendliche selbst viele dieser Fragen

am besten beantworten können und höchstwahrscheinlich auch auf viele bereichernde Ideen kommen. Auf diese Weise ist das Organisationsteam „Kino in Metelen“ entstanden, in der Jugendliche zwischen 12 und 16 Jahren, unterstützt durch einen Erwachsenen, Filmvorführungen selbstständig vorbereiten und durchführen.

Die Gruppe hat einen lockeren und offenen Charakter - wer sich für Filme und/oder die Organisation/Durchführung von Filmvorführungen interessiert, kann jederzeit dazukommen, ausprobieren ob es passt und Spaß macht. Noch ist das Format neu, vieles ist im Entstehen und viele Möglichkeiten sind noch offen. Wer interessiert ist soll sich also gern angesprochen fühlen, sich zu melden!

Auch Erwachsene die an Projekten dieser Art interessiert sind oder Ideen haben können gern Kontakt aufnehmen.





## ZEICHENKURS „Grauschwarz auf weiß“

Bleistiftzeichnung und Kalligraphie sind für viele geflüchtete Frauen Heimatverbundenheit, kreativer Ausdruck und Kommunikationsmittel zugleich. Bleistift und Papier sind immer dabei. Zeichnen ist nicht aufwendig, nicht teuer und erfordert zunächst keine besonderen Techniken. Gefühle und Eindrücke werden unkompliziert und präzise zu Papier gebracht, fotografiert und online geteilt. Auf Facebook kann man regelmäßig berührende und schöne Zeichnungen finden - auch von jungen Geflüchteten in Metelen. Einige von ihnen haben ihren Weg in die Kulturetage gefunden: Jeden Mittwoch trafen sich Ende letzten Jahres junge Frauen aus Syrien in der Kulturetage, um zu zeichnen oder zu malen. Die KIM konnte dem Wunsch der Frauen nachkommen und hat ihnen eine Künstlerin als

Lehrerin an ihre Seite gestellt: Sabine Swoboda aus Ochtrup. Sie hilft ihnen, sich künstlerisch weiterzuentwickeln und neue Techniken zu lernen.

Außerdem soll die Gruppe so auch für Frauen ohne Migrationserfahrung interessant werden. So haben die Geflüchteten die Möglichkeit, auch außerhalb ihres Sprachkurses regelmäßig Deutsch zu sprechen. Über die Kultivierung der eigenen zeichnerischen Fähigkeiten werden neue Kontakte geknüpft und der Respekt vor den künstlerischen Errungenschaften aller wächst. Das Projekt wird bis Sommer 2019 laufen und beinhaltet eine wöchentliche Zeichenstunde sowie am Ende eine Projekt-Ausstellung in der Kulturetage. Diese Ausstellungen und regelmäßige Präsentation auf unserem Facebook-Account



Mittwochs, 16:30 – 18 Uhr

Kulturetage Metelen

Kosten: 10 €

Anmeldung:

[buero@kulturetage-metelen.de](mailto:buero@kulturetage-metelen.de)

oder bei Clara Beutler

T: 0176 - 96 51 84 41



soll die Arbeiten während des Projekts einer breiten Öffentlichkeit zeigen. Für Frauen mit Migrationshintergrund sind noch Plätze frei.

Das Projekt ist Teil des Förderprogramms „Flucht und Migration 2019“ der Landesarbeitsgemeinschaft Soziokultureller Zentren NW e.V. gefördert vom Ministerium für Kultur und Wissenschaft des Landes NRW.

Die Malerin und Kunstpädagogin Sabine Swoboda hat an der Pädagogischen Hochschule Münster und an der Kunstakademie Münster studiert. Als bildende Künstlerin stellt sie seit 1980 in Einzel- und Gruppenausstellungen weltweit aus. Sie ist Trägerin des Kulturpreises des Kreises Steinfurt und arbeitet regelmäßig als Kunstpädagogin in Schulen.



Fotos der Seite: Clara Beutler, Sabine Swoboda

# VERANSTALTUNGS- HIGHLIGHTS 2019

  
schöppingen  
*...hat mehr*

**LICHTKUNSTNACHT  
07.09.2019**



SCHÖPPINGER  **15.09.**  
**APFELFEST**

Schöppinger  
**Kneipen  
Nacht**

**26.10.  
2019**

**7 Kneipen – 7 Bands**

## Spony malt



### Günther Sponheuer

wurde 1945 in Essen geboren und ist Diplom-Designer. Er absolvierte 1959 eine Lehre bei dem Kunstmaler, Malermeister und Restaurator Gerhard van Heekern in Essen. Nach einem Sonderaufnahmeverfahren für Begabte studierte er von 1962 bis 1967

**Ausstellungseröffnung**  
5. Mai 10:30 Uhr  
**Ausstellung bis 5. Juli**  
Kulturetage Metelen

Malerei an der Folkwangschule für Gestaltung in Essen und wurde mit dem Folkwang-Leistungspreis für Malerei ausgezeichnet. In über 100 Einzel- und Gemeinschafts-Ausstellungen in Deutschland, den Niederlanden, Frankreich, Österreich, Estland, Süd-Korea und Italien wurden seine Werke mit

großem Erfolg gezeigt. Viele seiner Arbeiten befinden sich in öffentlichen und privaten Sammlungen. Besonders erwähnenswert ist die Sponheuer-Sammlung der Familie Rainer Heneweer in Essen.

Günther Sponheuer lebt und arbeitet in Fürstenaue, Niedersachsen.

In 2018 waren Sponheuers Werke unter anderem im Rahmen der Kunst-Triennale Venedig zu sehen. Weitere Ausstellungen sind in Planung.

**Aktuelle Infos unter**  
[www.kulturetage-metelen.de/](http://www.kulturetage-metelen.de/)  
Ausstellungen

**Kontakt:**  
beutlersamuel@gmail.com



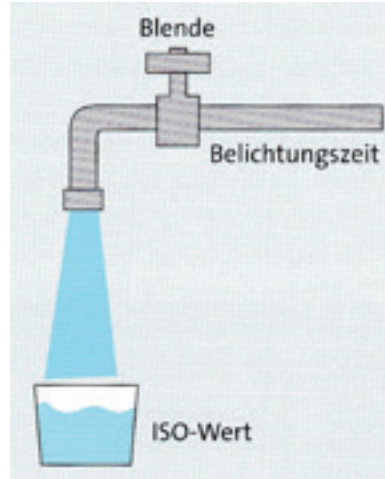
Foto: Günther Sponheuer



## Vom Knipsen zum Fotografieren

Wer diesen Schritt gehen möchte, ist im Fotokurs der KIM Metelen richtig. An zwei Abenden werden unter anderem das Zusammenspiel von ISO, Blende und Verschlusszeit sowie Grundkenntnisse der Kameratechnik, Einstellungen und Objektive vermittelt. Daran schließt sich ein gemeinsames Fotografieren in der freien Natur an. An den folgenden zwei Abenden werden wir über die Ergebnisse unseres Fotoshoots sprechen, Fehler aufdecken und Ratschläge für die Weiterverarbeitung besprechen. Der Kurs soll nach den Sommerferien, also im September 2019 (voraussichtlich Mittwoch 18.09.2019), in den Räumen der Kulturetage Metelen beginnen. Er umfasst viermal 90 Minuten Theorie und einmal 180 Minuten Praxis. Er richtet sich an Anfänger, aber auch, wie schon der Titel aussagt,

an Knipser die etwas mehr Hintergrundwissen erwerben wollen. Der Kurs findet statt ab einer Teilnehmerzahl von vier und ist auf zwölf begrenzt. Geleitet wird der Kurs von dem Metelener Fotografen und Künstler Herbert Wierich.



**Anmeldungen:**  
[buero@kim-metelen.de](mailto:buero@kim-metelen.de)  
oder  
[herbert.wierich@t-online.de](mailto:herbert.wierich@t-online.de)

**Teilnahmegebühr 60,-€.**

**Nähere Informationen**  
erfahren Sie unter  
**Herbert Wierich**  
T.: 02556 - 996 99 09



## „International Swing All Stars“

**Engelbert Wrobel, der weltbekannte deutsche Swing-Klarinettist, präsentiert im Verlaufe seiner Europa-Tournee 2019 die „INTERNATIONAL SWING ALL STARS“!**

Diese Band gastiert auch in Metelen unter dem Motto „The wonderful world of Louis Armstrong“. Armstrong ist der bekannteste Jazzmusiker aller Zeiten. Der aus New Orleans stammende Trompeter und Sänger war ein Weltstar, der auf seinem Instrument Maßstäbe setzte. Sein Einfluss auf junge Trompeter ist bis heute spürbar. Neben Billie Holiday und Ella Fitzgerald war er einer der bekanntesten Sänger des Jazz. Zu den größten Hits

dieses begnadeten Entertainers zählen „Hello Dolly“ und „What a Wonderful World“. Die Besetzung der Band, die bereits mehrfach in Metelen auftrat und das Metelener Jazzpublikum begeistern konnte, ist wie folgt:

**Duke Heitger (USA), Trompete,** hat die verschiedenen Trompetenstile von Louis Armstrong bis Ruby Braff zu seiner eigenen Sprache entwickelt und ist weltweit einer der bedeutendsten und gefragtesten Hotjazz- und Swingtrompeter. Sein Sound ist warm und voll, und er spielt - wie kaum ein anderer - die ganze Bandbreite seines Instrumentes aus.

**Engelbert Wrobel (D), Klarinette/Saxofon:** Sein voll-

endetes Klarinettenspiel verbindet höchste musikalische Ansprüche mit beknennender Lebensfreude zu einer unvergleichlichen Bühnenpräsenz. Er ist wohl Deutschlands begnadetster Benny-Goodman-Stilist.

**Dan Barrett (USA), Posaune,** setzt mit seinem expressiven, warmen Sound heute weltweit Maßstäbe im klassischen Jazz und Mainstream. Er spielte in Benny Goodmans letzter Big Band Lead- und Soloposaune.

**Paolo Alderighi (I), Piano,** wird vom bekannten amerikanischen Jazzrezensenten und Blogger Michael Steinman wie folgt beschrieben: „Obwohl einige Paolo als „Jazzpianist“, oder „tollen jungen Musiker“,

oder „überdurchschnittlich begabten Improvisateur“ bezeichnen, so ist seine wahre Bezeichnung einfacher und tiefer. Paolo ist Könnler und Künstler, der Schönheit kreiert.

**Nicki Parrott (AUS), Kontrabass, Gesang,** spielt einen gnadenlos zupackenden Bass und hat durch ihre gefühlvolle Art zu singen die Gabe, ihren Songs Leben einzuhauchen und ihr Publikum zu berühren.

**Anthony Howe (AUS), Schlagzeug,** ist ein weltweit gefragter Drummer, der wie kein anderer in seinem Spiel aufgeht. Er ist ein unglaublich „heißer“ und mitreißender Schlagzeuger mit einem enormen Drive.



## Interview mit Günter Schmeier

**Wann wurde bei Dir die Leidenschaft für den Jazz geweckt?**

*Bereits 1953 gründete sich in meiner Heimatstadt Mülheim/Ruhr die erste deutsche Dixieland-Band im Mülheimer Uhlenhorst. Sie nannte sich „WoodhouseStompers“, da sie sich in einem Holzhaus formierte und probte. Am Wochenende spielte die Band im „Altenhof“ in Mülheim zum Jazzbandball auf und wir Jugendlichen trafen uns dort zum Tanz. Hin und wieder gab es auch mal eine Riverboot-Shuffle auf den Booten der Weißen Flotte auf der Ruhr. Es wurde gejazzt und getanzt wie in New Orleans auf dem Mississippi.*

**Jazz ist ja nicht gleich Jazz. Du liebst vor allem Swing – warum?**

*Swing ist wohl der populärste Jazzstil. In seiner Musik verbinden sich wunderbare*

*Melodien mit ungestümer Lebensfreude – und wenn dann noch der Swingrhythmus dazu kommt, hält es keinen mehr auf dem Hocker. Der berühmte Bandleader Duke Ellington hat einmal gesagt: ...was nicht swingt, ist bedeutungslos.*

**Wer sind Deine Lieblingsmusiker/Bands, die du am liebsten jedes Jahr nach Metelen holen würdest?**

*Benny Carter, Lionel Hampton, Coleman Hawkins, Teddy Wilson und Benny Goodman sind meine Lieblingsmusiker, die mittlerweile leider alle schon verstorben sind. Aber für Benny Goodman haben wir in Deutschland einen Nachfolger: Engelbert Wrobel, der mit den INTERNATIONAL SWING ALL STARS bereits einige Male in Metelen auftrat und auch in diesem Jahr wieder in Metelen auftritt.*

Sa., 13.04.19, 20 Uhr  
Metelen, Bürgersaal  
Eintritt: 17 €  
15 € ermäßigt (KIM Mitglieder)  
8 € Schüler, Azubis und Studenten

VVK Mo., 18.03.19  
Buch und Schreibwaren Ewering  
Schilden 1, Metelen  
Tel.: 02556 - 323



## Voirin Quartett

Seit vielen Jahren kennen sich die vier Musiker und spielen in verschiedenen kammermusikalischen Formationen zusammen. Alle haben bereits erfolgreich auf internationalen Bühnen musiziert, bevor sie

sich 2016 zum Voirin Quartett zusammenschlossen, um sich der Pflege und Verbreitung der klassischen und der romantischen bis hin zur zeitgenössischen Streichquartettliteratur zu widmen.

**Ausführende:**  
 Voirin Quartett:  
 Karl Sousa, Violine I  
 Cordula Kocian, Violine II  
 Mara Smith, Viola  
 Lucie Stepanova, Violoncello

**Veranstalter**  
 Evangelischer Kirchenkreis  
 Steinfurt-Coesfeld-Borken  
 Evangelische Kirchengemeinde Ochtrup-Metelen  
 KIM e.V.



28.04.19 17 Uhr  
 Dankeskirche Metelen,  
 Heeker Str. 27  
 Eintritt: frei (Spende)



Foto: Voirin Quartett





## Inspirierend für Spirituelles und Kulturelles

Auf der Suche nach einem mittelgroßen Veranstaltungsraum ist KIM nun fündig geworden. Hatten wir schon immer ein Auge auf die evangelische Kirche geworfen, macht sie nun mit einem wunderschön renovierten Innenraum auf sich aufmerksam.

Zunächst hielt der KIM-Flügel dort Einzug und wird ab dem Frühsommer bei KIM-Konzerten zu hören sein.

Doch nicht nur raumgebend will die evangelische Kirche sein, sondern stellt sich auch als Veranstaltungspartner zur Verfügung.

Wenige Wochen nachdem die Gemeinde mit der Vorstellung der diesjährigen Konfirmanden ihren ersten Gottesdienst im erneuerten Raum gefeiert hat, wird das

Voirin-Quartett den (Klang-) Raum mit Kompositionen von Tschaikowsky, de Arriaga (1806-1826) und dem Zeitgenossen H. Schmidt füllen.

Im Herbst freuen wir uns dann auf eher modernere Klänge der Vokalgruppe „Sub5“.

„Auf eine gute Zusammenarbeit mir der evangelischen Kirchengemeinde!“







**fEinklang Konzert**  
**So, 12.05.19, 17 Uhr**  
Metelen, Kath. Kirche

## fEinklang in Metelen

Der Ochtruper Chor fEinklang e.V. hat sich mit seinen Konzerten seit langem einen äußerst positiven Ruf erworben. Die Sängerinnen und Sänger aus Ochtrup, Bentheim, Steinfurt, Gronau, Enschede und Metelen haben sich unter der Leitung von Sabine Klups-Baller in den letzten Jahren vorwiegend der Einstudierung und Aufführung großer historischer und zeitgenössischer Chorwerke mit Orchesterbegleitung gewidmet, u.a. der Johannes-Passion von J.S. Bach, dem Magnificat von J.Rutter und dem Stabat Mater von K.Jenkins.

Nun steht wieder einmal ein a capella-Programm mit zwei Schwerpunkten auf dem

Programm. Der erste Teil des Konzertes widmet sich ganz der bekanntesten Frau der Weltgeschichte, der Gottesmutter Maria. Von jeher haben sich Maler, Dichter und Musiker von dieser Frau und ihrer unvergleichlichen Bedeutung für das Christentum inspirieren lassen, wunderbare Beispiele dafür finden sich in allen musikalischen Stilepochen. fEinklang hat Werke von der Gregorianik über Heinrich Schütz bis zu Felix Mendelssohn-Bartholdy einstudiert.

Im zweiten Teil widmet sich der Chor einigen eher selten präsentierten geistlichen Werken von Edvard Grieg, der hauptsächlich für seine vielfäl-

tige weltliche Musik berühmt ist wie z.B. die Peer Gynt-Suite. So erklingen u.a. die vier Psalmen für Chor und Bariton solo, das letzte Werk Griegs vor seinem Tod 1907. Grieg setzt sich hier – wenn er sich auch nicht zu den Gläubigen zählte – intensiv und mit großem Respekt mit religiösen Fragen auseinander. So schreibt er an den befreundeten Pfarrer Christie in Hardanger: „Ich darf wohl sagen, obwohl ich nicht an dieselben Buchstaben wie du glaube, dass ich doch voll und fest an denselben Geist der Liebe glaube. Alles ist zum Guten geschaffen, und die Liebe hat sich nie so vollkommen wie durch Jesus, dessen Fest wir nun feiern werden, gezeigt.“

Seine musikalische Inspiration bezog Grieg aus der norwegischen Volksmusik. In seinem Tagebuch vermerkt er: „Sie sind so schön, diese Melodien, in künstlerisch anspruchsvollem Gewand erhalten zu werden.“

Der Chor freut sich auf den Auftritt in der herausragend guten Akustik der Metelener Stiftskirche.

Ergänzt wird das Programm durch den Metelener Kirchenmusiker Sergey Myasoedov an der Orgel.

**Der Eintritt ist frei;** am Schluss wird um um eine Spende gebeten.

## SUB5 Acapella-Band

Fünf individuelle Künstler/innen verschmelzen auf der Bühne zu einem mächtigen Klangkörper. Jazz wird zu Pop, Rock wird zu Soul und Swing wird zu Tango. Der nicht zu stillende

Entdeckungsdrang von **sub5** kennt keine Grenzen solange alles vokal bleibt - Instrumente sind also nicht erlaubt. Sie singen ausschließlich selbst arrangierte Stücke.

Sa., 26.10.19 19 Uhr  
Dankeskirche Metelen  
12 € / 8 €

VVK ab 01.10.19  
Buch und Schreibwaren Ewering  
Schilden 1, Metelen

Dabei gibt es ABBA, südafrikanische Volksmusik, Gershwin, Genesis, Michael Jackson, Kein Schöner Land und be-

kannte Fußballhymnen an einem Konzertabend. Lassen wir uns überraschen, womit sie die Dankeskirche zum Klingen bringen werden!





Sa., 26.10.19  
11:30 – 17:30 Uhr  
mit Mittagspause  
Dankekirche Metelen  
Kosten:  
15 € inkl. Mittagessen  
und Eintritt Konzert

## Workshop mit SUB5

Liebe Chorsängerin, lieber Chorsänger, wenn du schon immer mal in einem Chor singen wolltest oder bereits Mitglied in einem Chor bist und neuen Anregungen suchst, ist dieser eintägige Chorworkshop genau das Richtige für dich. An diesem Tag bekommst du einen Einblick in die Grundlagen populärer Gesangstechniken, Chorarbeit, sowie Gruppen-Improvisation und Groove. Zusammen mit

dem A-cappella-Quartett Sub5 werden Stücke erarbeitet, die im anschließenden Konzert auf die Bühne gebracht werden. Experimentierfreude und Neugier sind gefragt. Vorkenntnisse werden nicht benötigt. Dieses ist eine Veranstaltung in Kooperation mit dem Evangelischen Kirchenkreis Steinfurt-Coesfeld-Borken.

Anmeldung und Infos auf [www.kim-metelen.de](http://www.kim-metelen.de)



## STORNO – Die Abrechnung

**Mit inzwischen über 60.000 Zuschauern in mehr als 70 Auftritten je Spielzeit ist STORNO – Die Abrechnung - von Jahr zu Jahr erfolgreicher.**

STORNO kommt auch nach Metelen und zwar schon seit 2009! Den dreien ist auf der Bühne unmittelbar anzumerken: Das Stornieren ist für sie nicht nur eine Herzensangelegenheit, sondern be-

reitet ihnen einen Spaß, der binnen weniger Minuten auch das Publikum infiziert. Ihr satirischer Jahresrückblick wird mit Biss und umwerfender Komik gewürzt. Da werden die große Politik, aber auch die kleinen Unzulänglichkeiten des täglichen Lebens ohne Hemmungen aufs Korn genommen und genussvoll sezziert. Alle, die Kabarett in höchster Qualität erleben wollen, kommen voll auf ihre Kosten!

---

**VVK ab 16.09.19 für KIM-Mitglieder ab 14.09.19 ab 9 Uhr**  
[www.kim-metelen.de](http://www.kim-metelen.de)

oder  
ab 16.09.19 ab 9 Uhr  
gegen Barzahlung  
bei Monika Ewering, Buch und Schreibwaren  
Schilden 1, Metelen  
für KIM-Mitglieder mit Mitgliedsausweis ab 14.09. ab 9 Uhr

Mi., 27.11.19 20:00 Uhr  
Metelen, Bürgersaal

Eintritt: 23 €  
21 € ermäßigt  
(KIM-Mitglieder)



## Beitrittserklärung

Hiermit erkläre ich meinen Beitritt zum Verein „KIM - Kulturinitiative Metelen e.V.“

**Name:** .....  
**Str. HausNr.:** .....  
**PLZ, Wohnort:** .....  
**Email:** .....

Ich ermächtige Sie – bis auf Widerruf – den von mir zu leistenden Jahresbeitrag von  
€ ..... \* von meinem Konto:

**Institut:** .....  
**IBAN:** .....  
**BIC:** .....

per Lastschrift einzuziehen.  
\* 40 € natürliche Personen, 60 € juristische Personen

Wenn mein Konto die erforderliche Deckung nicht aufweist, besteht seitens des konto-  
führenden Geldinstitutes keine Verpflichtung zur Einlösung.

Mir ist bekannt, dass der Betrag einmal im Jahr abgebucht wird.

Ich möchte regelmäßig über das aktuelle Programm per Email informiert werden.

.....

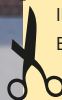
### Ort, Datum, Unterschrift

Die Beitrittserklärung bitte an:  
Kulturinitiative Metelen e.V., Wetringer Str. 2 48629 Metelen (Tel. 02556 - 363 0 262)

**KIM-Kulturinitiative Metelen e.V.**

Volksbank Gronau Ahaus  
IBAN: DE26 4016 4024 4314 3589 00  
BIC: GENODEM1GRN

Kreissparkasse Steinfurt  
IBAN: DE45 4035 1060 0005 0366 45  
BIC: WELADED 1STF





### **Genussradeln im Tal der Nethe und auf Annette von Droste- Hülshoffs Spuren.**

KIM bietet auch 2019 eine 2-Tages-Tour mit eigenen Rädern und Busbegleitung an. Sie ist wieder ein ausgewogener Mix aus Kultur und Natur. Über allem steht aber die Freude an der Bewegung in frischer Luft in fröhlicher Gesellschaft! Wir radeln zum größten Teil auf separaten, asphaltierten Radwegen (außer in den Ortsdurchfahrten) oder auf verkehrsarmen Nebenstraßen. Die Strecke ist überwiegend eben oder führt leicht bergab, gelegentlich ist sie wellig. Nur auf der Teil-Route ins „Annette von Droste-Hülshoff-Land“ gibt es 3 kurze Schiebestrecken oder bei Pedelecs muss eine höhere Unterstützung eingeschaltet werden. Wir fahren eine moderate Geschwindigkeit (13-15

## **KIM-Radtour mit Joachim Fontaine**

km/h), und es werden auch ausreichende Pausen für das körperliche Wohl eingelegt. Wir beginnen unsere erste Tour im stillen Ort Neuenheerse bei Bad Driburg. Zuerst radeln wir auf dem Nethe-Radweg durch eine herrlich grüne Landschaft und reizvolle kleine Ortschaften bis Brakel und weiter auf dem Bruchte-Radweg bis Bellersen, dem „Dorf B.“ aus Annette von Droste-Hülshoffs Novelle „Judenbuche“. (46 km) Dort werden unsere Räder untergestellt, und der Busfahrer bringt uns zum Hotel nach Marienmünster. Nachdem wir am zweiten Tag wieder bei unseren Rädern angekommen sind, ist unser erstes Ziel Bökendorf mit dem in idyllischer Hanglage erbauten Schloss Bökendorf. Dort hat Annette von Droste-Hülshoff insgesamt 2 Jahre bei ihren Verwandten von Haxthausen

zugebracht. Darüber gibt es einiges zu erzählen! Auf einer verkehrsarmen Nebenstraße treffen wir in Hembsen wieder auf den Nethe-Radweg. Hinter Amelunxen wechseln wir bei Godelheim auf den Weser-radweg. Der führt uns vorbei an Höxter zum UNESCO-Weltkulturerbe, dem ehem. Kloster und Schloss Corvey. (30 km) Nach dortiger Radverladung geht es zurück ins Münsterland.







#### **Leistungen:**

- Fahrten im Komfort-Reisebus
- Busbegleitung während der Touren
- Transport eigener Räder im Spezialanhänger
- Begleitung durch einen ortskundigen Radwanderführer
- 1 Übern./Frühstück im guten Mittelklassehotel „Klosterkrug“
- Führung durch den Lebensgarten in Amelunxen
- Eintritt und Führung ehem. Kloster u. Schloss Corvey

Kosten bei einer Mindestteilnehmerzahl von 15 Personen:  
Personenpreis im DZ: 160,00 €,  
im EZ: 175,00 €

#### **Termin und Reisepreis:**

Sa., 25.05. – So., 26.05.2019

#### **Anmeldungen:**

04.02. bis 15.04.2019  
Buch u. Schreibwaren Ewering, Schilden 1, Metelen.  
Dort werden auch genauere Informationsblätter bereitgehalten.  
Bitte, melden Sie sich persönlich an und zahlen Sie gleich den Reisepreis.  
Spätere Anmeldungen (dann telefonisch bei Joachim Fontaine, 02556/996354) können bis zur Höchstteilnehmerzahl von 25 RadlerInnen und erst nach Rücksprache mit dem Hotel angenommen werden.

**„Tag der offenen Gärten“**

So., 16.06., 10 – 18 Uhr  
Metelen,  
Plagemann`s Mühle  
Start: 4,50 €

**Bus-Gartentour**

Sa., 31.08., 7:45  
– ca. 19 Uhr  
Metelen, ZOB  
Kosten ges.: 67 €

**Staudenbörse**

So., 08.09., 11 – 17 Uhr  
Metelen  
Plagemann`s Mühle  
kostenlos

## „Tag der offenen Gärten“

Jedes Jahr ist die KIM bemüht, schöne und interessante Gärten in einem der Nachbarorte zu finden, damit unsere Gartenfans einen schönen Tag erleben. In diesem Jahr führt die Tour vorbei an der Vechte und durch die Bauernschaften nach Schöppingen. Ca. 8 Gärten öffnen ihre Pforten und die Tour ist ca 25 km lang, so dass jedem Zeit bleibt, in den Gärten zu verweilen und auch Familien mit Kindern ihren Spaß haben.

Es präsentieren sich vollkommen unterschiedliche Gärten. Da sind z.B. kleine Gärten, aber auch ein Garten mit 10.000 qm, Gemüsegarten, Hobbygarten, Bauerngarten, Schul-Garten. Darüber hinaus bieten viele Gärten tolle Überraschungen. Für das leibliche Wohl ist ausreichend gesorgt. Es gibt

Kaffee und Kuchen, Gegrilltes und Getränke aller Art. Hier und dort präsentieren sich Aussteller mit Produkten zum Thema Garten. Die Tour ist beschildert als „KIM Gartentour“. Start ist ab 10 Uhr in Metelen an Plagemann`s Mühle – wobei auch später gestartet werden kann. Bis 16:00 Uhr sind die Karten erhältlich. Jeder Teilnehmer erhält gegen eine Gebühr von 4,50 € (für Kinder bis 12 Jahre ist die Teilnahme kostenlos) eine Karte mit Wegbeschreibung und Information zu den Gärten entlang der Strecke und ein „Armbändchen“ als Eintrittskarte.

In diesem Jahr wird die Tour durch eine weitere Veranstaltung an Plagemann`s Mühle, dem E-Mobilitätstag „Metelen emobilisiert“, begleitet.

## Bus-Gartentour

In diesem Jahr besuchen wir Spätsommer-Gärten, dann wenn uns Gräser, Sonnenhüte, Dahlien und Astern erwarten. Der erste Garten liegt am Kopf von Overijssel in de Blesse. 7.000 qm groß, führt der Garten über verschlungene Beete vorbei an der Staudenvielfalt. Er wurde schon 2 mal ausgezeichnet als der schönste Garten Frieslands.

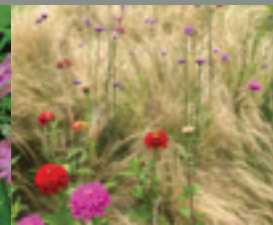
Den zweiten Garten finden wir in der Mitte von Drente. Hier landen wir in einem Paradies mit 25 Gartenzimmern, jedes mit einem anderen Thema. Blütenreich, traditionell oder zeitgenössisch. Er ist 11.200 qm groß. Der dritte und letzte Garten ist in Langeveen. Ein ländli-

cher Garten – 80 Hektar groß. Rundherum ist Wald und im Garten befinden sich Teiche mit üppiger Randbepflanzung. Dazwischen laden Sitzcken zum Ausruhen ein. Zudem können wir viele wunderschöne Staudenbeete bewundern. Zwischendurch kann man bei einem Lunch oder bei Kaffee, Tee und Kuchen das Ganze Revue passieren lassen, miteinander plaudern, Stauden erwerben und Erfahrungen und Wissen austauschen.

Kosten für Bus, Eintritt in die Gärten und Lunch betragen 67,00 €.

Im Bus gibt es wie immer mehr Informationen zu den Gärten. Rückkehr ca. 19:00 Uhr





## Staudenbörse

Mittlerweile hat es sich schon herumgesprochen, dass zum Denkmaltag – in diesem Jahr der 08. September – die Staudenbörse an Plagemann`s Mühle in Metelen stattfindet. Das Thema Garten ist bei der Kulturinitiative Metelen hoch angesiedelt. Jedes Jahr bieten wir drei Termine zu diesem Thema an: die Radtour „Tag der offenen Gärten“, die Bus-Gartentour in die Niederlande und last but not least die Staudenbörse. Es hat sich herumgesprochen, dass es sich lohnt zur Staudenbörse zu Plagemann`s Mühle zu kommen; ob als Besucher oder

als Aussteller. Das Gelände an der Mühle ist ideal dafür und wo, wenn nicht hier, trifft man so viele Gartenexperten, mit denen man fachsimpeln kann. Nebenbei tauscht oder kauft man Stauden und bereichert damit seinen eigenen Garten. Es ist reichlich Platz vorhanden, so dass sich jeder Aussteller ausbreiten und seine Stauden anbieten kann.

Anmeldungen sind möglich unter:  
[Antje.schmies@metelen.de](mailto:Antje.schmies@metelen.de)  
[mks@plan2-metelen.de](mailto:mks@plan2-metelen.de)



## Metelens Nachbarschaftsbänke - Bitte nehmen Sie Platz!

Im letzten Jahr haben 14 Mädchen und Jungen in der Filmwerkstatt der Kulturetage einen wunderschönen Dokumentarfilm über die Geschichte der Metelener Nachbarschaft „Das Dicke End“ gedreht. Viele hundert Menschen haben sich den Film auf youtube, bei der Premiere oder auf dem Fettmarkt angeschaut. So manche hat es berührt, dass die jungen Menschen sich mit der Geschichte unserer Gemeinde befassen. Zeitzeugen wie Josef Elling oder Josef Fehlker konnten direkt über ihr alltägliches Leben erzählen. Themen wie das Hochwasser 1961 oder das Ende der Textilindustrie bewegten damals die Menschen und uns wurde klar – die Vergangenheit beeinflusst uns Metelener bis heute.

Aber es hat sich auch viel verändert: Die Zugezogenen, das „toetrocken Volk“\*, sind keine Besonderheit mehr. Neue Namen müssen gelernt werden, neue Kulturen ausgehalten und ausprobiert werden. Alte Bräuche müssen in neues Gefüge eingepasst werden und sich mitunter wandeln. Die Beschäftigung mit der Metelener Geschichte zeigt: Kultur ist immer etwas Lebendiges und kein in Stein gehauenes Denkmal. Und Kultur kann uns verändern und unser Leben mitformen!

\*plattdeutsch für „zugezogenes Volk“

### Klönbänke

Mit unserem Projekt „Nachbarschaftsbänke oder Klönbänke“ wagen auch wir etwas Neues. Zum 20. Geburtstag der KIM möchte sich der Kulturverein bei den Metelenern mit dem Aufstellen von handgefertigten Bänken des Wettringener Künstlers Marcel Häkel für das Interesse und die Unterstützung von Ihnen allen bedanken.

Die Holzbank, bezogen mit wetterfestem Stoff an der Rückenlehne, kann von Nachbarschaften, Vereinen und Jubilaren in Patenschaft betreut werden. Mit der Einweihung der Bank verknüpft ist dann ein kleines Programm: Wir wollen die Geschichte oder

„Geschichten“ Ihrer Nachbarschaft kreativ lebendig werden lassen. Wir beginnen zunächst gemeinsam mit Ihnen die Besonderheiten ihrer Nachbarschaft zu entdecken, um sie später zu erzählen, musikalisch zu untermalen, zu tanzen und vieles mehr. An ihrer Bank wird also ein kleines Straßenfest stattfinden. Je mehr Menschen für das Gesamtprojekt spenden, um so mehr Bänke können wir aufstellen!

Metelens Nachbarschaftsbänke - Bitte nehmen Sie Platz! Werden Sie Teil der „Nachbarschaftsbänke“ und machen Sie mit unter <https://vbga.viele-schaffen-mehr.de/> Dort können Sie für unser Projekt direkt spenden. Natürlich können Sie uns auch einfach ansprechen,





wenn Sie und Ihre Nachbarn gern Paten für eine Bank werden wollen. Wichtige Voraussetzung ist, dass die Bank frei zugänglich aufgestellt wird, um den öffentlichen Raum in Metelen durch ein weiteres Plätzchen zu erweitern. Am Ende des

Jahres laden wir Sie alle ein zum Fest der Nachbarschaften „Am Dicken End“ (s. Seite 31). Mehr Informationen unter: [www.kim-metelen.de](http://www.kim-metelen.de)



Fotos und Zeichnung: Marcel Häkel

# Produzent und Anbieter.

**L2 LANGHORST®**

Seit über 30 Jahren.



Gerne überzeugen wir sie bei Ihnen vor Ort durch Ergebnisse!

- // Hochdrucktechnik bis 3500 Bar
- // Hochdruckreiniger Heiß/Kaltwasser
- // Industrie Nass/Trockensauger
- // Sicherheitssauger / Seitenkanalverdichter
- // Scheuersaugmaschinen
- // Kehrsaugmaschinen
- // Reinigungsmittel und Geräte

**L2 Langhorst GmbH**

Wettringener Str. 12-14

48629 Metelen

Fon 02556.7070

Fax 02556.7103

[info@reinigungsmaschinen.org](mailto:info@reinigungsmaschinen.org)

[www.reinigungsmaschinen.org](http://www.reinigungsmaschinen.org)

**L2 LANGHORST®**  
Reinigungsmaschinen GmbH



## Ihr Partner für Versicherungen, Vorsorge und Vermögensplanung

LVM-Versicherungsagentur

**Ralf Krude**

Leerer Straße 2

48629 Metelen

Telefon 02556 281

[info@krude.lvm.de](mailto:info@krude.lvm.de)

**LVM**  
VERSICHERUNG


**KIM Fest**

Sa., 24.08., ab 15 Uhr  
Metelen, an der Kulturetage  
Wettringenerstr. 2  
kostenlos



# KIM Fest: „Am Dicken End“

## 20 Jahre KIM ist doch Anlass genug, ein Nachbarschaftsfest zu feiern.

Wir laden Dich/Euch, Nachbarn und Freunde herzlichst „Am Dicken End“ / Kulturetage zu einem kulturellen wie genussvollen Nachmittag ein. Die Klön- und Nachbarschafts-

bank lädt ein Platz zu nehmen und gemeinsam Miteinander die Seele baumeln und die Sinne genießen zu lassen. Es wird die Möglichkeit geboten, die vielfältigen KIM-Projekte zu bestaunen. Auftritte von Kleinkünstlern werden uns durch den Tag begleiten und

der zweistündige Auftritt des Akkordeonorchester Schüttorf e.V. unter Leitung von Diplom-Musiklehrerin Ellen Krajczyk wird den Nachmittag stilvoll abrunden. Das vielfältige, reichhaltige Repertoire des Akkordeonorchester Schüttorf e.V. beinhaltet

verschiedene Musikstücke aus den unterschiedlichsten Musikrichtungen. Wir bieten Spiel und Spaß für die Kids, auch für das leibliche Wohl wird gesorgt. Wir freuen uns auf Dich/Euch.



Wir danken Ihnen für die Unterstützung der Kultur vor Ort.

- **Feuerschutz**
- **Arbeitsschutz und Berufsbekleidung**
- **Vermietung von Arbeitsbühnen und Baumaschinen**

Hauptstraße 66  
(b + f center)  
48607 Ochtrup

Tel.: 02553 / 98 94 0  
Fax: 02553 / 98 94 1

info@wieling.de  
www.wieling.de



FEUERSCHUTZ - ARBEITSSCHUTZ  
**Jürgen Wieling GmbH**  
VERMIETUNG VON ARBEITSBÜHNEN

## Garten- und Landschaftsbau Gärtnerei · Floristikfachgeschäft



MICHAEL MENSING · Kirchstr. 13 · 48629 Metelen · Tel. 0 25 56 / 77 74

## GEPFLEGTER SERVICE. MIT SPASS UND FREUDE.

GETRÄNKE. EQUIPMENT. SERVICE.



GETRÄNKE KOCK GMBH & CO. KG  
Mühlentor 27 | 48629 Metelen | www.getraenke-kock.de

*Getränke*  
**KOCK**



**KRIENS**  
Gesunde Schuhe

Orthopädie-Schuhtechnik  
Horststraße 1 · 48607 Ochtrup  
Telefon: 0 25 53 - 98 64 0



Ihre Adresse für gutes Essen

*Ihr Partyservice*  
Ganz nach Ihrem Geschmack

Wettringer Str. 18 · 48629 Metelen · fon: 0 25 56 - 99 77 90



MENÜ  
BUFFET



Die Liebe  
zu Büchern  
entdecken



Schilden 1, 48629 Metelen, Tel.: (02566)-323  
info@schreibwaren-ewering.de



LACKPROFI  
PLUS

Mit unserer  
hochmodernen Lackieranlage  
sind wir Ihr kompetenter  
Ansprechpartner für  
Unfallreparaturen mit  
Lackier- und Karosseriearbeiten

**AUTO PRO**  
DIE WERKSTATT.

Autohaus  
**JÜRGEN MARPERT**

Das Autohaus mit Waschcenter  
im Gewerbegebiet Metelen

Industriestr. 18 · 48629 Metelen  
Tel.: 02556-7708  
Email: info@autohausmarpert.de



unternehmen begleiten  
Steuern \ Wirtschaft \ Coaching

Buchhaltung per  
Handy App

„Wir können auch anders!“

Metelen – Münster – Digital

Brockhoff & Schwartz Steuerberater Partnerschaft mbB  
www.brockhoff-steuerberater.de · Tel.: 0 25 56 - 99 72 15

PRINT  
UND WEB  
IM MÜNSTERLAND

plan2 werbeagentur metelen

MARGRET SPRICKMANN-KERKERINCK



Ochtruper Damm 26  
48629 Metelen  
T. 0176.32 42 36 12  
msk@plan2-metelen.de  
www.plan2-metelen.de

*Café Meideln*  
Café | Restaurant | Bar



Alexander Westphal  
Viehtor 2  
48629 Metelen

✉ mail@cafe-meideln.de  
f facebook.com/cafemeideln  
@cafemeideln

Gasthof Lampen Pieper

- Reichhaltige, Mittag- und Abendkarte
- Kegelbahn, Biergarten, Saalbetrieb
- Behindertengerecht, Wickelraum
- Parkplätze am Haus
- Mittwoch Ruhetag
- Ladestation für E-Räder



Schilden 7, 48629 Metelen  
Tel.: 0 25 56 - 224, Fax: 0 25 56 - 73 98

Wir danken Ihnen für die Unterstützung der Kultur vor Ort.

Seit 1991 in Metelen!  
**Kippelt**

Deine Versicherungsmakler

Neutor 20 - 48629 Metelen

Telefon: 0 25 56 – 9 89 13 - Telefax: 0 25 56 - 9 89 15

E-Mail: [norbert.kippelt@online.de](mailto:norbert.kippelt@online.de) [www.nkm-versicherungsmakler.de](http://www.nkm-versicherungsmakler.de)



Ambulante Alten- und Krankenpflege  
Christine Leusbrock

**Beratungsbüro Metelen**

48629 Metelen  
Wettringener Straße 32  
Tel.: 025 56 / 9 89 55  
Fax: 0 25 56 / 9 89 56  
Beratung: nach Vereinbarung

## Gemeinsam - Gesundheit - Erhalten

[www.gelking-sloot.de](http://www.gelking-sloot.de) • Heuershof 14 in Metelen • Tel.: 1740

**NEU:**  
jetzt auch Osteopathie



# Waterhoff

Waterhoff & Söhne  
Landmaschinen GmbH

Industriestraße 31  
48629 Metelen

Telefon: (0 25 56) 4 33 u. 99 66 18  
Fax: (0 25 56) 99 66 20  
Mobil: (01 72) 5 33 99 69  
Postfach 12 20

## Feldhues

Sanitär- und Heizungsbau GmbH

Sendplatz 15  
48629 Metelen  
Telefon: (02556) 226  
Telefax: (02556) 8053

Beratung · Planung · Ausführung



## Neueröffnung Tierarztpraxis

Dr. med. vet. Renate Große Kleimann

Veltruper Kirchweg 93  
48565 Steinfurt  
T.: 02551 - 5444

Termine nach Vereinbarung

Mo. – Fr. 8:00 – 12:30 Uhr  
14:30 – 18:00 Uhr  
Mi. Nachmittag geschlossen



**TIERARZTPRAXIS**  
Dr. med. vet. Große Kleimann

# Wir bauen Ihre Visionen!

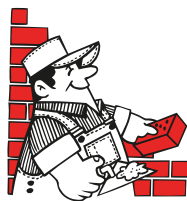
## Weßling Bau GmbH

Kompetenz und Know-How seit 25 Jahren

Wir bauen auch schlüsselfertig.

Welbergener Damm 56 - 48629 Metelen

Tel. /02556) 1080



ab April neue Kurse und Workshops  
Infos unter [www.samuelbeutler.de](http://www.samuelbeutler.de)

# Chi Gong

kraftvoll - klar - ausgeglichen

LANDHAUS  
*Leuters*

Mühlentor 19 Tägl. 11:30 - 13:30 Uhr  
48629 Metelen und ab 17:00 Uhr  
Tel.: 0 25 56 - 394 Montag Ruhetag



Feiertags geöffnet!

# Jugel's

## Brüningmühle

Gut bürgerlich mal anders!

Ab 11:30 Uhr durchgehend warme Küche

Urige Landgastronomie aus dem Jahre 1794

Gemütlicher Biergarten mit alten Baumbeständen

Reichhaltiges Speisenangebot

Es erwartet Sie ein freundliches Serviceteam



Öffnungszeiten:

Sommer (April bis Oktober): jeden Tag ab 10 Uhr geöffnet

Winter (November bis März): Montag bis Mittwoch geschlossen

Donnerstag & Freitag ab 17 Uhr / Samstag & Sonntag ab 10 Uhr geöffnet

Haverbech 28 / 48624 Schöppingen

Tel.: 02555-9976201 / Mobil: 0157-31975011

Email: [info@jugel-brueningmuehle.de](mailto:info@jugel-brueningmuehle.de)



Chef / Serviceleitung / Chef/in



ANZEIGE

# Maler Hüning, Ihr Partner für mehr Farbe im Leben



## Malerbetrieb Hüning GbR

Zweigstelle Metelen  
Mühlentor 15-17 • 48629 Metelen  
Tel.: 0 25 56 / 2 46

Zweigstelle Stadtlohn  
Weststr. 20A • 48703 Stadtlohn  
Tel.: 0 25 63 / 40 06 30

info@maler-huening.de • www.maler-huening.de







## MEDIEN INFORMATIONEN

### **Zielgruppe:**

Zu der Zielgruppe zählen Kulturinteressierte von Jung bis Alt aus Metelen und umliegenden Orten.

### **Inhalt:**

Das KIM Prorgammheft ist das Printmedium für die Kulturinitiative Metelen e.V. Es beschreibt mit Foto und Text die vom Vorstand organisierten und möglichst breit gefächerten Veranstaltungen.

### **Redaktion:**

Vorstandsmitglieder KIM e.V.

### **Anzeigenredaktion:**

Margret Sprickmann-K.  
Tel.: 025 56 - 90 21 97  
msk@plan2-metelen.de

### **Layout:**

plan2 werbeagentur metelen  
Margret Sprickmann-K.  
Tel: 025 56 - 90 21 97  
msk@plan2-metelen.de  
www.plan2-metelen.de

### **Format, Umfang und Auflage:**

DIN A5 quer (210 x 148 mm)  
40 Seiten  
ca. 5.000 Exemplare

### **Erscheinungsweise:**

Zum 20. KIM Geburtstag erscheint das Veranstaltungsprogramm 2019 zum ersten Mal als KIM MAGAZIN im DIN A5 Querformat. Die Hefte werden jedem Haushalt in Metelen zugestellt und regelmäßig bei den Anzeigenkunden und

an exponierten Stellen in den umliegenden Orten ausgestellt. So kann gewährleistet werden, dass es direkt die Zielgruppe erreicht und innerhalb eines Jahres mehrmals in die Hand genommen wird.

### **Das Magazin ist kostenlos.**



© DSV

# Gemeinsam Zukunft gestalten.



[ksk-steinfurt.de](http://ksk-steinfurt.de)

**Wenn Kulturförderung  
zum guten Ton gehört.**

1,7 Millionen Euro jährlich für Projekte aus Sport,  
Bildung, Soziales, Umwelt und Kunst/Kultur.

**#GemeinsamAllemGewachsen**



**Kreissparkasse  
Steinfurt**



## IMPRESSUM

### **Herausgeberin**

Der Vorstand der Kulturinitiative Metelen e.V.

1. Vorsitzende: Clara Beutler

2. Vorsitzende: Margret Sprickmann-Kerkerinck

**Herausgeberin:**  
Kulturinitiative Metelen e.V.

Kulturetage  
Wettringenerstraße 2  
48629 Metelen

Bürozeiten:  
Mo. und Mi. 16 – 19 Uhr

Tel.: 02556 - 363 0 263  
buero@kim-metelen.de  
buero@kulturetage-metelen.de

[www.kim-metelen.de](http://www.kim-metelen.de)  
[www.kulturetage-metelen.de](http://www.kulturetage-metelen.de)



Kultur  
in und für  
Metelen

**KiM** Kultur-  
initiative  
Metelen e.V.